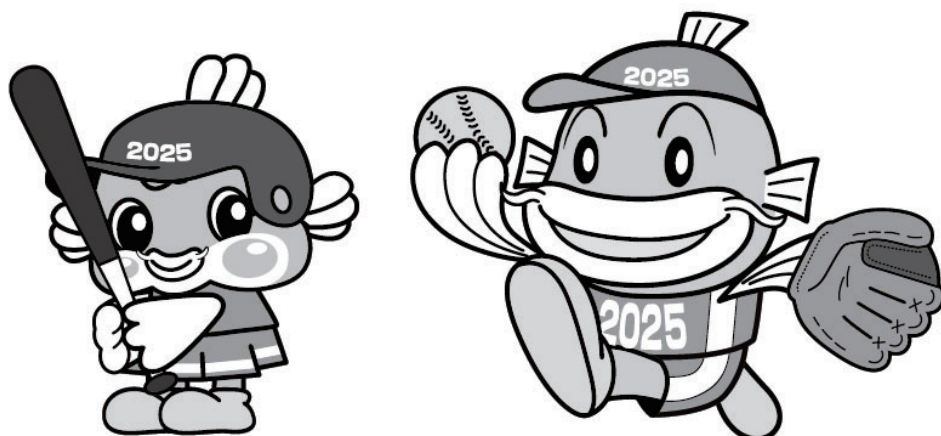
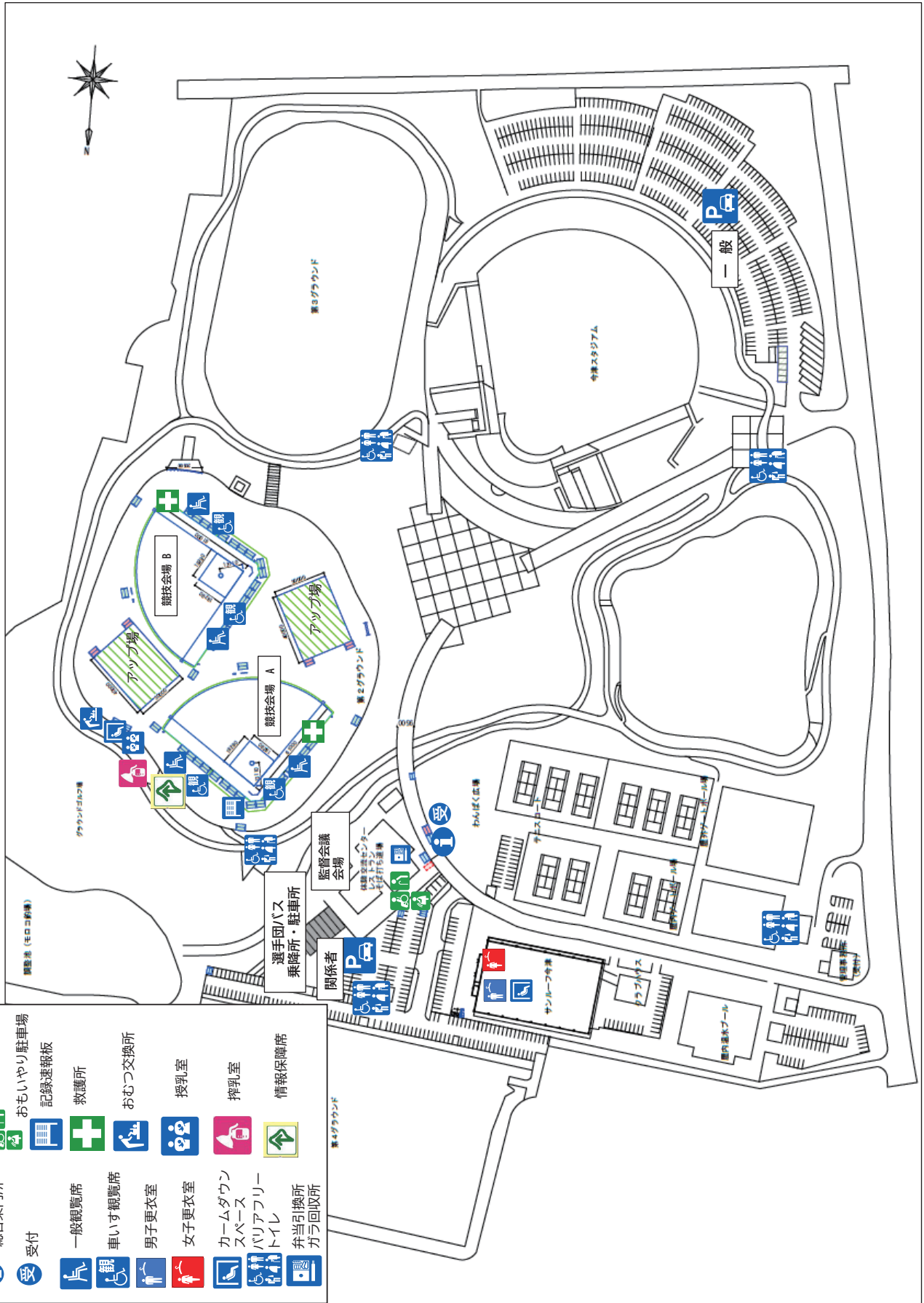
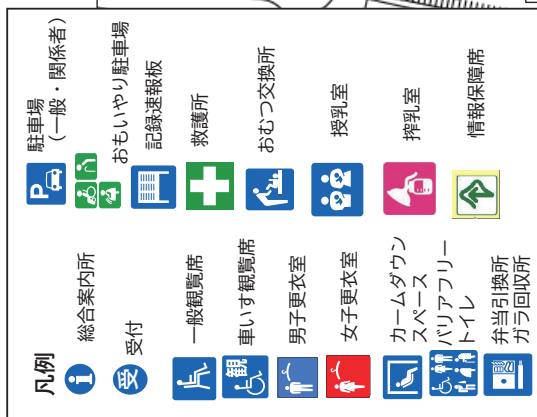


# ソフトボール



湖国の感動 未来へつなぐ  
わたSHIGA輝く障スポ  
第24回全国障害者スポーツ大会 2025

高島市今津総合運動公園 第2グラウンド



凡例



男子更衣室

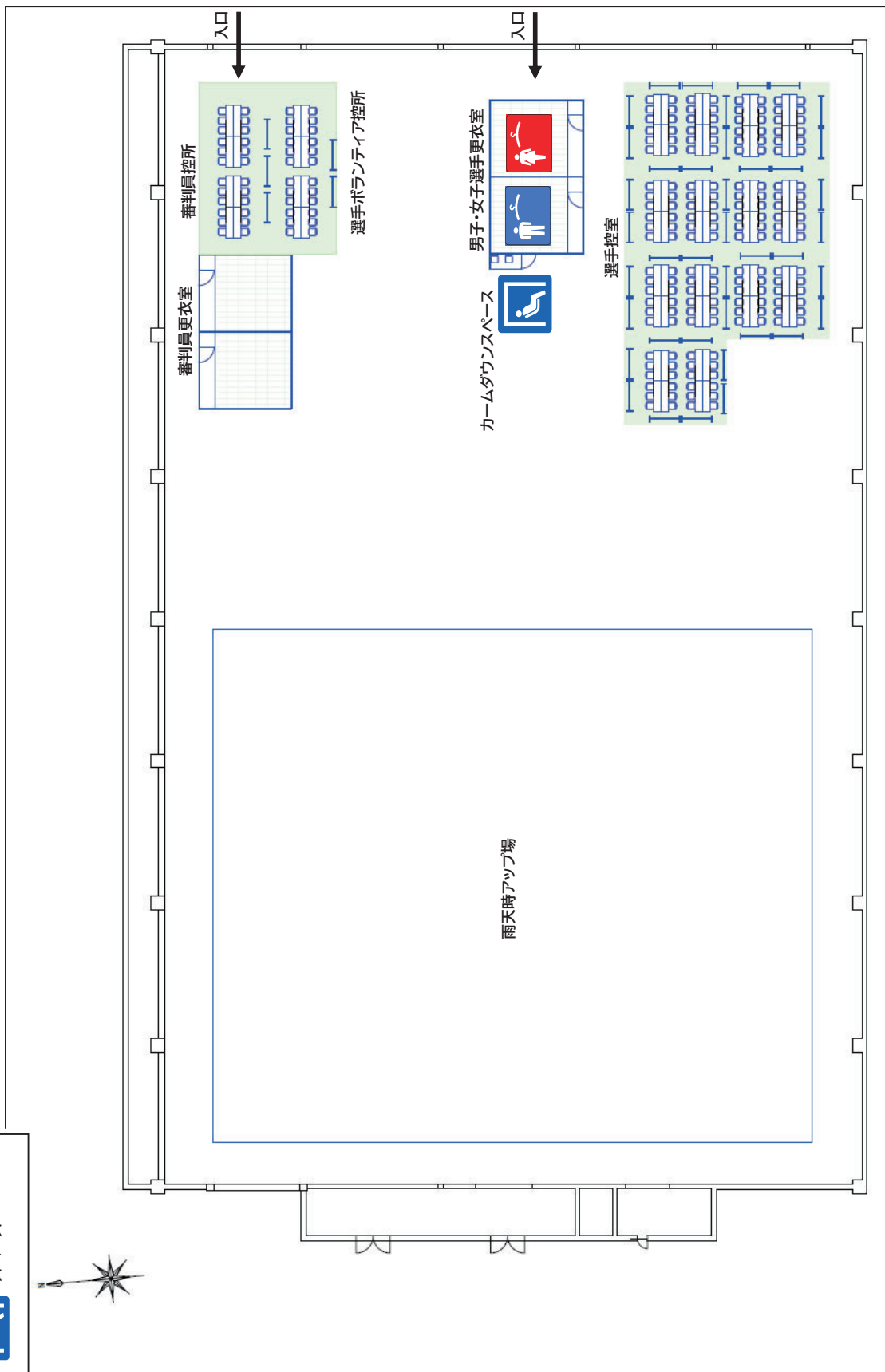


女子更衣室



カームダウン  
スペース

サンルーフ今津(高島市今津総合運動公園内)



わたSHIGA輝く障スポ（第24回全国障害者スポーツ大会）リハーサル大会  
兼 第24回全国障害者スポーツ大会近畿地区予選大会 ソフトボール競技実施要領

## 1 競技規則

令和7年（2025）度に適用の全国障害者スポーツ大会競技規則（公益財団法人日本パラスポーツ協会制定）によるもののほか、この要領の定めるところによる。

## 2 チーム

- (1) チームの構成は監督1名、コーチ2名以内および選手15名以内（男女は問わず男女混合のチーム構成が可）とする。
- (2) 監督またはコーチが選手を兼ねる場合は、選手名簿に登録されていなければ選手として出場できない。この場合の選手の人数は、選手を兼ねる監督、コーチを含め15名以内とする。

## 3 競技方法

- (1) 試合は滋賀県チームを除くトーナメント方式とする。また、トーナメント戦以外に滋賀県チームを含めた交流戦を実施する。
- (2) 試合は5回制とし、試合開始後80分を経過した後は、新しい回に入らない。
- (3) 同点の場合はタイブレークにより試合を延長して行う。ただし、延長は2回を限度とし、延長開始15分を経過した後は新しい回には入らない。それでも同点の場合は、最終出場選手9名の抽選によって勝敗を決定する（決勝戦を除く）。
- (4) 抽選は主管競技団体が行う方法に沿うこととし、監督会議にて実施方法を確認する。
- (5) 3回終了以降10点以上の差が生じたときは、得点差コールドゲームとする。また、降雨等の事情により試合の継続が不可能と判断された場合は、3回以上の回の終了をもってコールドゲームとする。
- (6) ファーストピッチにより行う。
- (7) 競技場のフェア地域および塁間距離と投球距離は、成年女子の規格に準ずる。
- (8) パスボール、振り逃げ、スクイズバンドおよび盗塁は適用しない。
- (9) ピッチャーが投球したボールがホームベースを通過した時点でボールデッドとし、キャッチャーからの牽制、暴投による進塁など、その後のプレーは成立しない。
- (10) ランナーが帰塁を故意に遅らせた場合は、審判団から厳重に注意し、再度繰り返す場合は審判団の判断で遅延行為によりランナーをアウトにする。
- (11) 指名選手（DP）および再出場（リエントリー）を採用する。
- (12) 競技時間内で、選手の応急手当が必要な場合や強風雨・雷雨時、および選手の健康状態を維持するために給水タイムを実施した場合は、時間計測は行わない。

## 4 服装等

- (1) 同一チームの監督、コーチおよび選手は、同色・同意匠ユニフォームを着用しなければならない。また、男子は同じ帽子を着用しなければならない。
- (2) ユニフォームナンバーは背中と胸下につけねばならない。監督は30番、コーチは31番（二人目は32番）、主将は10番とし、他の選手は1番から99番の番号とする。また、ユニフォームの左袖（左肩から10cm程度）に県・指定都市名を表示すること。
- (3) 打者・打者走者・走者、次打者および1・3塁のベースコーチは、両耳あてのある同色のヘルメットを着用する。また、捕手はスロートガード付きマスク、捕手用ハ

ルメット、ボディプロテクターおよび膝あて付きレガースを着用する。

(4) 金属製スパイクの使用は禁止する。

## 5 試合球

試合球は公益財団法人日本ソフトボール協会検定ゴム製3号とし、主催者が用意する。

## 6 組合せ

組合せは令和7年(2025)年2月に開催するプログラム編成会議において、主催者が関係者立会いのもとに、代理抽選の上、決定する。

## 7 打順表等

(1) 打順表は試合開始30分前または前試合2回終了までに5部作成し、競技会場の競技本部へ提出する。

(2) 攻守の決定は、打順表提出時に審判員立会いの下、コインのトスによって決定する。コインの表裏の選択は、先着の主将に優先権を与え、もし両チーム同時の場合は球審の任意によりいずれかのチームを優先させる。

## 8 表彰式

表彰式は、競技終了後に競技会場で行う。

## 9 出場権

この大会の優勝チームは、第24回全国障害者スポーツ大会への出場権を得る。

## 10 その他

(1) 監督会議は競技開始前に行う。なお、監督会議の日時および場所等については、別途通知する。

(2) 監督会議では、あらかじめ主催者と協議した事項について、大会申し合わせ事項を設けることができる。

(3) ベンチは、組合せ表の番号が若いチームを1塁側とする。

(4) ベンチ内へは、監督、コーチ、選手以外は入ることができない。ただし、チームスタッフとは別にトレーナーを帯同しているチームは、1名ベンチに入ることができる。なお、トレーナーは参加申込時に登録した者に限る。このトレーナーは、実際に施術ができる者とし、公認パラスポーツトレーナーの有資格者であることが望ましい。

(5) 競技場内へは、主催者の許可を受けた者以外は立ち入ることができない。

(6) 練習場所については、主催者からの指示に従うものとする。

(7) 練習球は、各チームが用意する。

(8) 少雨の場合は決行するが、荒天時ほか不測の事態が生じた場合等の取扱いは、主催者において別途決定する。

## 競 技 役 員 等 名 簿

## 【競技役員】

(順不同・敬称略)

競技会会長	西村 高司	(滋賀県ソフトボール協会会長)					
競技会副会長	澤本 長俊	桑野 仁					
競技委員長	重森 勇二	(滋賀県ソフトボール協会理事長)					
競技副委員長	前田 知						
総務委員長	井口 直哉						
総務委員	前田 代志美	田崎 京子					
審判委員長	重森 勇二						
審判副委員長	加藤 弘明						
審判主任	北出 みつ子	榛葉 真理子					
審判員	米川 元章	鈴木 崇司	梶浦 友浩	木澤 正男			
	山内 智江	落合 由美子	酒井 誠	堀尾 充輝			
	金井 武峰	若山 さつき	山本 光多	山田 香奈子			
	内田 浩康	中山 貴博	松下 隆之	藤本 博司			
記録委員長	五嶋 洋介						
記録副委員長	網 千鶴子						
記録主任	小松 嘉則	本田 園子					
記録員	福井 栄子	木山 きよみ	山中 信子	木村 明美			
	寺田 由起						
放送委員長	國松 広美						
放送主任	中村 由美香						
放送委員	染谷 由梨	石井 多美子	森田 知恵美				
球場委員長	谷 重幸						
球場主任	松本 剛	前田 順平					
球場委員	清水 リカ	廣畑 夕美子	狩野 由香里	白子 美和			
	世古 友子	中村 紘子					
	田中 崇雄	宮島 あゆみ	大貫 哲也				

## 【公益財団法人日本パラスポーツ協会】

技術指導員 相澤 晴朗

## 【競技補助員】

滋賀県立北大津高等学校  
滋賀県立安曇川高等学校

滋賀県立高島高等学校

## 【ボランティア】

運営ボランティア

手話・要約筆記ボランティア

## 【実施本部員】

滋賀県職員 高島市職員



# ソフトボール 競技日程

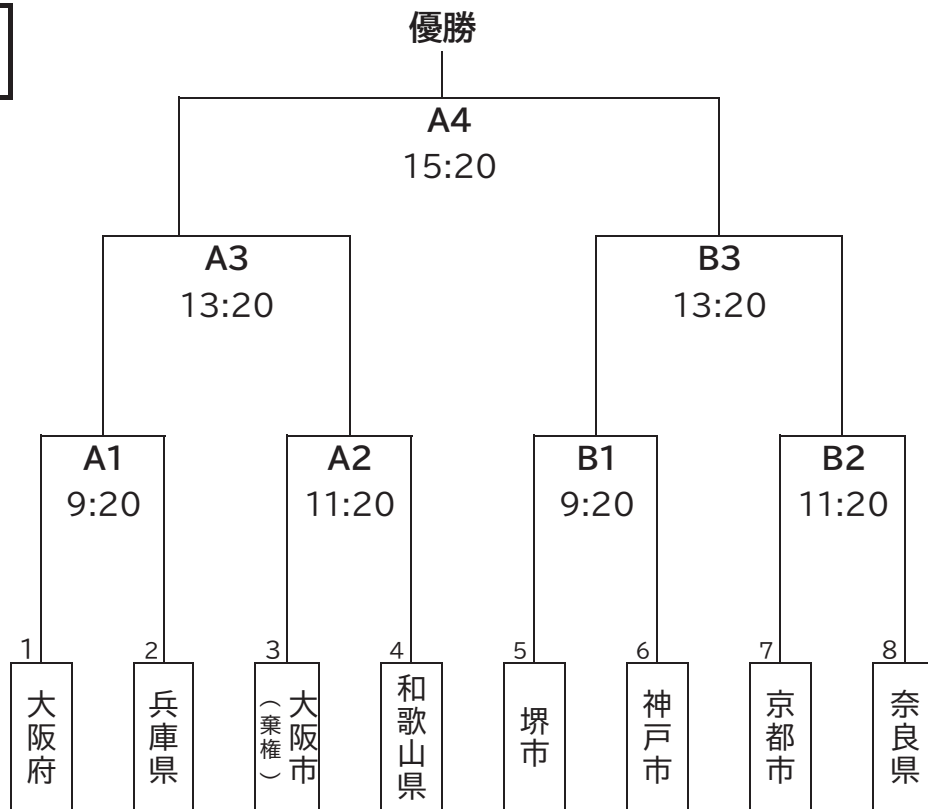
会場：高島市今津総合運動公園 第2グラウンド

ソフトボール

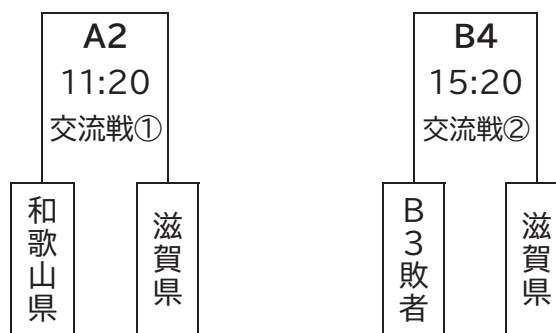
競技日	開始	終了	A会場	B会場
5/25 (日)	8:00	8:30	選手団受付	
	8:30	8:50	監督会議	
	8:50	9:00	インターバル(10分)	
	9:00	9:20	ベンチ入り・フィールディング・グラウンド整備	
	9:20	10:40	1回戦① A-1	1回戦② B-1
	10:40	11:00	インターバル(20分)	
	11:00	11:20	ベンチ入り・フィールディング・グラウンド整備	
	11:20	12:40	交流戦① A-2	1回戦④ B-2
	12:40	13:00	インターバル(20分)	
	13:00	13:20	ベンチ入り・フィールディング・グラウンド整備	
	13:20	14:40	2回戦⑤ A-3	2回戦⑥ B-3
	14:40	15:00	インターバル(20分)	
	15:00	15:20	ベンチ入り・フィールディング・グラウンド整備	
	15:20	16:40	決勝戦⑦ A-4	交流戦② B-4
	16:40	17:00	表彰式準備	
	17:00	17:30	表彰式 閉会式	

## ソフトボール 組合せ

5月25日(日)



## 交流戦



## 参加チーム

開催県								
大阪府	兵庫県	奈良県	和歌山県	京都市	大阪市 (棄権)	堺市	神戸市	滋賀県



## チーム編成表

チーム名			滋賀県	
区分	主将	背番号	氏名	フリガナ
監督		30	小池 博之	コイケ ヒロユキ
コーチ		31	田中 友恵	タナカ トモエ
コーチ		32	木村 郁也	キムラ フミヤ
選手	○	10	竹内 涼太	タケウチ リョウタ
選手		14	岩室 哲将	イワムロ テッショウ
選手		13	卯路 直貴	ウロ ナオキ
選手		1	大辻 裕樹	オオツジ ユウキ
選手		2	大西 駿平	オオニシ シュンパイ
選手		16	岡田 真輝	オカダ マサキ
選手		3	小野 瑞貴	オノ ミズキ
選手		9	柏木 優太	カシワギ ユウタ
選手		24	笹部 蓮	ササベ レン
選手		6	清水 朝幸	シミズ トモユキ
選手		11	高野 嘉樹	タカノ ヨシキ
選手		5	谷口 健次	タニグチ ケンジ
選手		8	長橋 棕成	ナガハシ リョウセイ
選手		4	苗村 亮	ナムラ マコト
選手		12	西本 湧飛	ニシモト ユウヒ

チーム名			大阪府	
区分	主将	背番号	氏名	フリガナ
監督		30	馬渡 庸介	マワタリ ヨウスケ
コーチ		31	古川 貴一	フルカワ タカイチ
コーチ		32	北代 英喜	キタダイ ヒデキ
選手	○	10	南出 雄冴	ミナミデ ユウゴ
選手		2	中 隼人	ナカ ハヤト
選手		3	勝村 星哉	カツムラ セイヤ
選手		4	美濃部 宇	ミノベ タカ
選手		5	安藤 幸平	アンドウ コウハイ
選手		6	石倉 悠雅	イシクラ ユウゴ
選手		7	池田 慶次郎	イケダ ケイジロウ
選手		8	牧野 光季	マキノ コウキ
選手		9	池田 才芽	イケダ サイガ
選手		11	南 祐希	ミナミ ユウキ
選手		12	樋口 和良	ヒグチ カズヨシ

チーム名			兵庫県	
区分	主将	背番号	氏名	フリガナ
監督		30	藤田 純一	フジタ ジュンイチ
コーチ		31	釜坂 哲夫	カマサカ テツオ
コーチ		32	藤田 伸之	フジタ ノブユキ
選手		1	増田 周太	マスダ シュウタ
選手		2	谷山 海斗	タニヤマ カイト
選手		4	谷山 拓海	タニヤマ タクミ
選手		5	足立 隼	アダチ シュン
選手		8	入交 龍	イリマジリ リョウ
選手	○	10	吉田 昂司	ヨシダ タカシ
選手		13	大海 誠虎	ダイカイ マコト
選手		18	山口 雄大	ヤマグチ ユウダイ
選手		21	中井 壮一郎	ナカイ ソウイチロウ
選手		22	前田 亜希	マエダ アキ
選手		23	若杉 宏司	ワカスギ ヒロシ
選手		51	頼光 勲	ヨリミツ イサオ

チーム名			奈良県	
区分	主将	背番号	氏名	フリガナ
監督				
コーチ				
コーチ				
選手				
選手				
選手				
選手				
選手				
選手				
選手				
選手				
選手				
選手				
選手				
選手				
選手				
選手				
選手				
選手				
選手				
選手				

選手選考中

## チーム編成表

チーム名			和歌山県	
区分	主将	背番号	氏名	フリガナ
監督		30	日下 崇	クサカ タカシ
コーチ		31	真砂 睦弘	マナゴ ムツヒロ
コーチ		32	三木 明日香	ミキ アスカ
選手	○	10	後藤 勇貴	ゴトウ ユウキ
選手		1	松本 政志	マツモト マサシ
選手		2	坪内 直也	ツボウチ ナオヤ
選手		8	海野 充志	カイノ シュウジ
選手		6	山田 智博	ヤマダ トモヒロ
選手		7	前川 剛志	マエカワ コウシ
選手		12	前田 純平	マエダ ジュンバイ
選手		14	名田 駿之介	ナダ シュンノスケ
選手		17	濱野 武人	ハマノ タケト
選手		16	佐藤 久幸	サトウ ヒサユキ
選手		18	中西 大樹	ナカニシ タイジュ
選手		11	山口 健人	ヤマグチ ケント
選手		5	山口 征輝	ヤマグチ セイキ
選手		9	瀬島 智久	セジマ トモヒサ
選手		19	大浦 晃士	オオウラ コウシ

チーム名			京都市	
区分	主将	背番号	氏名	フリガナ
監督		30	中西 太郎	ナカニシ タロウ
コーチ		31	上田 文彦	ウエダ フミヒコ
コーチ		32	小横 哲平	コマキ テツバイ
トレーナー		33	笹尾 純平	ササオ ジュンバイ
選手	○	10	宮崎 翔馬	ミヤザキ ショウマ
選手		1	山川 健太郎	ヤマカワ ケンタロウ
選手		2	中原 拓也	ナカハラ タクヤ
選手		3	稲田 真也	イナダ シンヤ
選手		4	村田 敦	ムラタ アツシ
選手		5	出路 悠希	デジ ユウキ
選手		6	小林 和也	コバヤシ カズヤ
選手		7	勝亦 素也	カツマタ モトヤ
選手		8	中西 笙	ナカニシ ショウ
選手		9	竹内 雅樹	タケウチ マサキ
選手		11	佐藤 潤一	サトウ ジュンイチ
選手		12	山城 隆	ヤマシロ リュウ
選手		13	後藤 和洋	ゴトウ カズヒロ
選手		14	福岡 和弥	フクオカ カズヤ
選手		15	高橋 哲大	タカハシ テツヒロ

チーム名			堺市	
区分	主将	背番号	氏名	フリガナ
監督				
コーチ				
コーチ				
選手				
選手				
選手				
選手				
選手				
選手				
選手				
選手				
選手				
選手				
選手				
選手				
選手				
選手				
選手				
選手				
選手				

選手選考中

チーム名			神戸市	
区分	主将	背番号	氏名	フリガナ
監督		30	角 正人	スミ マサト
コーチ		31	土部 靖彦	ハニベ ヤスヒコ
コーチ		32	一色 健太	イッシキ ケンタ
選手		13	児玉 恭範	コダマ ヤスノリ
選手		15	一色 哲郎	イッシキ テツロウ
選手		1	有馬 毅	アリマ ツヨシ
選手		14	安田 耕平	ヤスダ コウヘイ
選手	○	10	中山 将貴	ナカヤマ マサキ
選手		8	金子 直裕	カネコ ナオヒロ
選手		11	藤田 謙治	フジタ ケンジ
選手		7	汀 智裕	ミギワ トモヒロ
選手		3	林 健太	ハヤシ ケンタ
選手		55	西澤 光将	ニシザワ ミツマサ
選手		51	照喜名 成	テルキナ セイ
選手		25	榎本 淳史	エノモト アツシ
選手		19	岩間 春貴	イワマ ハルキ