

わたSHIGA輝く国スポ・障スポ 炬火受皿づくり

みんなと一緒に国スポ・障スポを盛り上げよう！



小学生
対象

参加団体
募集

制作費
無料

信楽焼で地域の特徴を
表現しようっふい～

詳細は、ウラ面を確認っちゃ

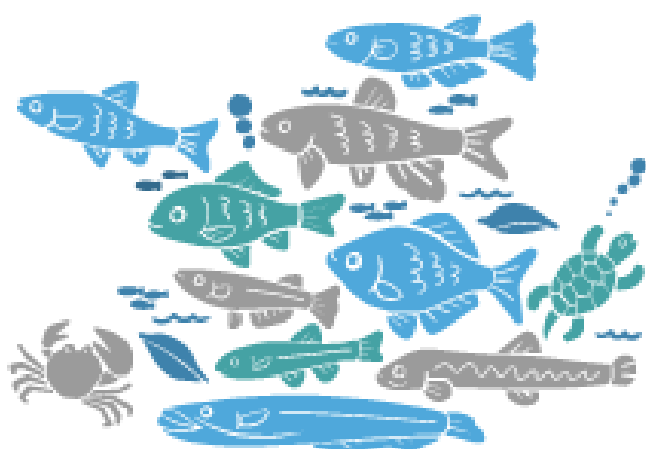


地域の馴染みあるもの



(前回大会の炬火受皿)

※イメージです



何ができるかな？

これを作ります！

●炬火受皿とは？

わたSHIGA輝く国スポ・障スポの両大会で、選手たちを見守る炬火（オリンピック聖火と同様のもの）を灯します。その炬火は、県内の各市町で火をおこしますが、炬火受皿はその際にランタンのような役割となるものです。

県内19市町で採火した炬火は、1つに集火し両開閉会式で灯されます。

●何を作るの？

- ・小学生に信楽焼で、琵琶湖に住む生き物や住んでいる地域に馴染みのあるものを作ってもらいます。
- ・大きさは3cm程度です。
- ・子どもたちが作った作品で炬火受皿を飾りつけて完成となります。

◆応募条件等

- (1) 小学生が対象です。（学年問いません）
- (2) 県内に教室、クラス、活動の拠点等がある団体単位でお申し込みください。
- (3) 1団体あたりの参加人数は、最大60名とします。

※制作費は無料ですが、会場までの交通費や出張授業で発生した会場使用料等は各団体での負担とします。

※参加団体は、各市町それぞれ1団体とします。

※応募多数の場合は、抽選とします。

◆応募期間

令和6年3月15日（金）～4月19日（金）まで（必着）

◆応募方法（郵送、FAX、電子メール）

「参加申込書」に必要事項を記入し郵送、FAXまたは電子メールで提出してください。

(1) 郵送の場合

- ・紛失等を防止するために、配達記録等で期限までに到着するように提出してください。

【郵送先】〒529-1804 滋賀県甲賀市信楽町勅旨2188-7

公益財団法人滋賀県陶芸の森 学芸課

(2) FAXの場合

- ・送信後に、必ず電話での発着確認を行ってください。

【FAX】0748-83-1195 (TEL) 0748-83-0968

(3) 電子メールの場合

- ・件名に（例）『〇〇小学校 炬火受皿づくりの参加申込書の送付』と記載してください。

【e-mail】gakugei@sccp.jp

※詳細は、募集要項をご確認ください。

◆制作期間

令和6年5月頃～12月までのうち1日

◆制作方法（選択可能）

- ・出張授業…参加される学校や団体が準備された場所で制作することができます。
- ・来園制作…滋賀県立陶芸の森で制作することができます。

○問い合わせ○

〒520-0807 大津市松本一丁目2番1号 わたSHIGA輝く国スポ・障スポ実行委員会事務局

（国スポ・障スポ大会局 総務企画室 式典係）TEL：077-528-3334/FAX：077-528-4832

e-mail：kokusyo-kikaku@pref.shiga.lg.jp