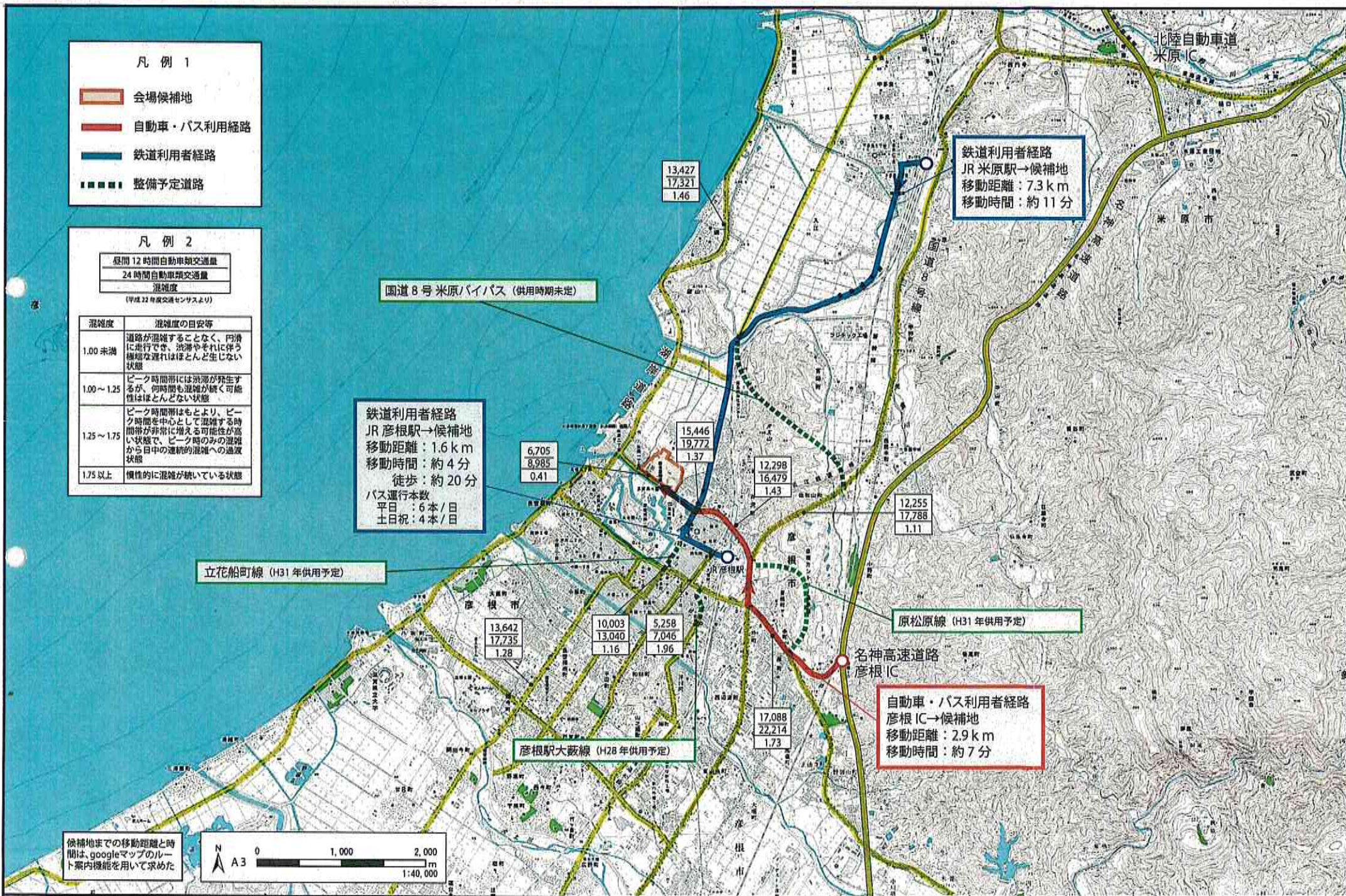
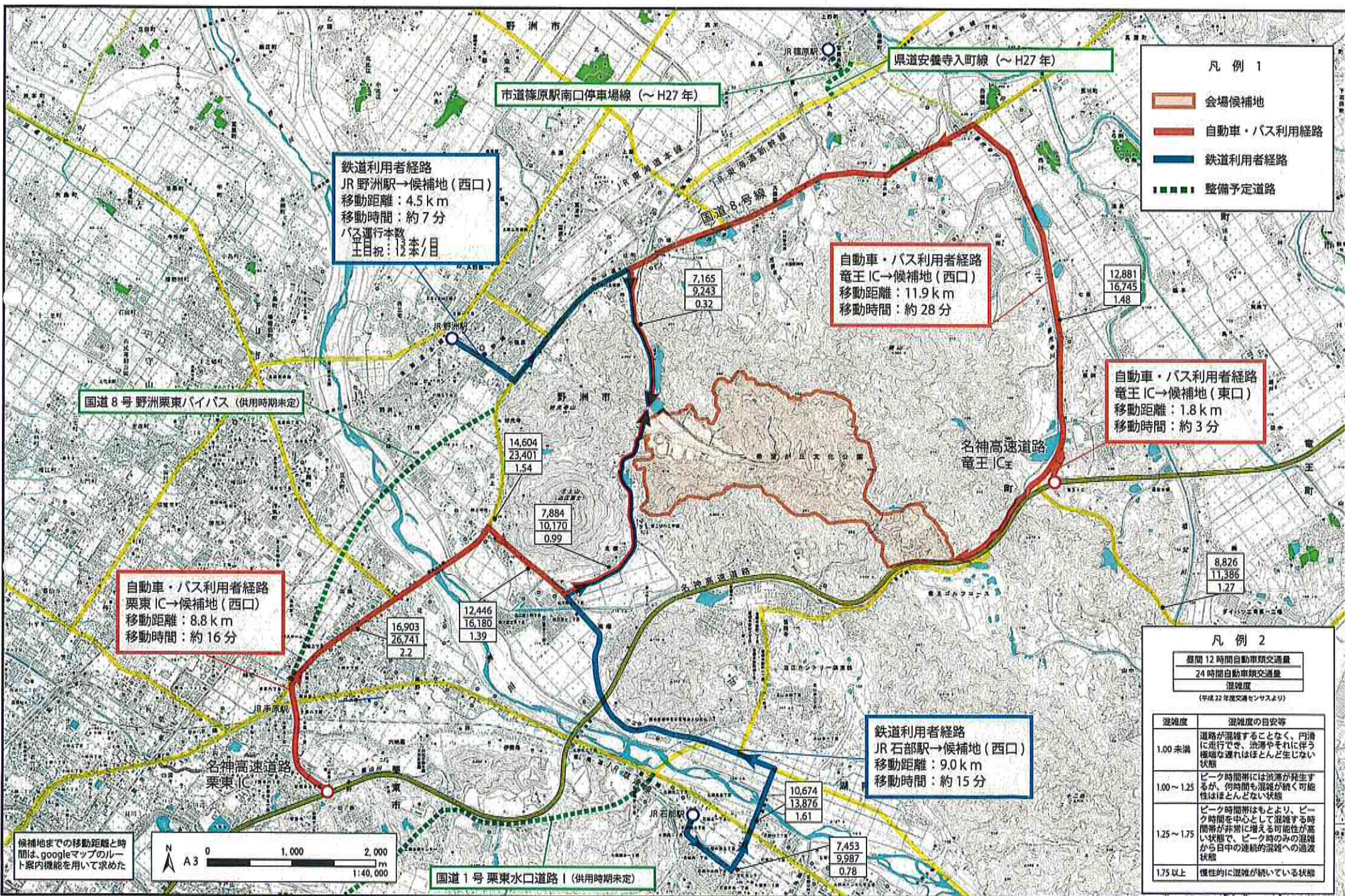


彦根総合運動場周辺の交通アクセス

(主要 IC・駅から候補地までの移動距離・移動時間等)



希望が丘文化公園周辺 交通アクセス図 (主要IC・駅から候補地までの移動距離・移動時間等)



凡例 1

- 会場候補地
- 自動車・バス利用経路
- 鉄道利用者経路
- 整備予定道路

凡例 2

昼間12時間自動車類交通量	
24時間自動車類交通量	
混雑度	
<small>(平成22年度交通センサスより)</small>	
混雑度	混雑度の目安等
1.00未満	道路が混雑することなく、円滑に走行でき、渋滞やそれに伴う遅延はほとんど生じない状態
1.00～1.25	ピーク時間帯には渋滞が発生するが、何時でも混雑が続く可能性はほとんどない状態
1.25～1.75	ピーク時間帯はもとより、ピーク時間を中心として混雑する時間帯が非常に増える可能性が高い状態で、ピーク時のみの混雑から自中の連続的混雑への過渡状態
1.75以上	慣性的に混雑が続いている状態

鉄道利用者経路
 JR野洲駅→候補地(西口)
 移動距離: 4.5km
 移動時間: 約7分
 バス運行本数
 平日祝: 1本/日

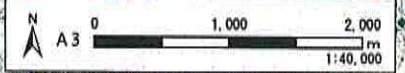
自動車・バス利用者経路
 竜王IC→候補地(西口)
 移動距離: 11.9km
 移動時間: 約28分

自動車・バス利用者経路
 竜王IC→候補地(東口)
 移動距離: 1.8km
 移動時間: 約3分

自動車・バス利用者経路
 栗東IC→候補地(西口)
 移動距離: 8.8km
 移動時間: 約16分

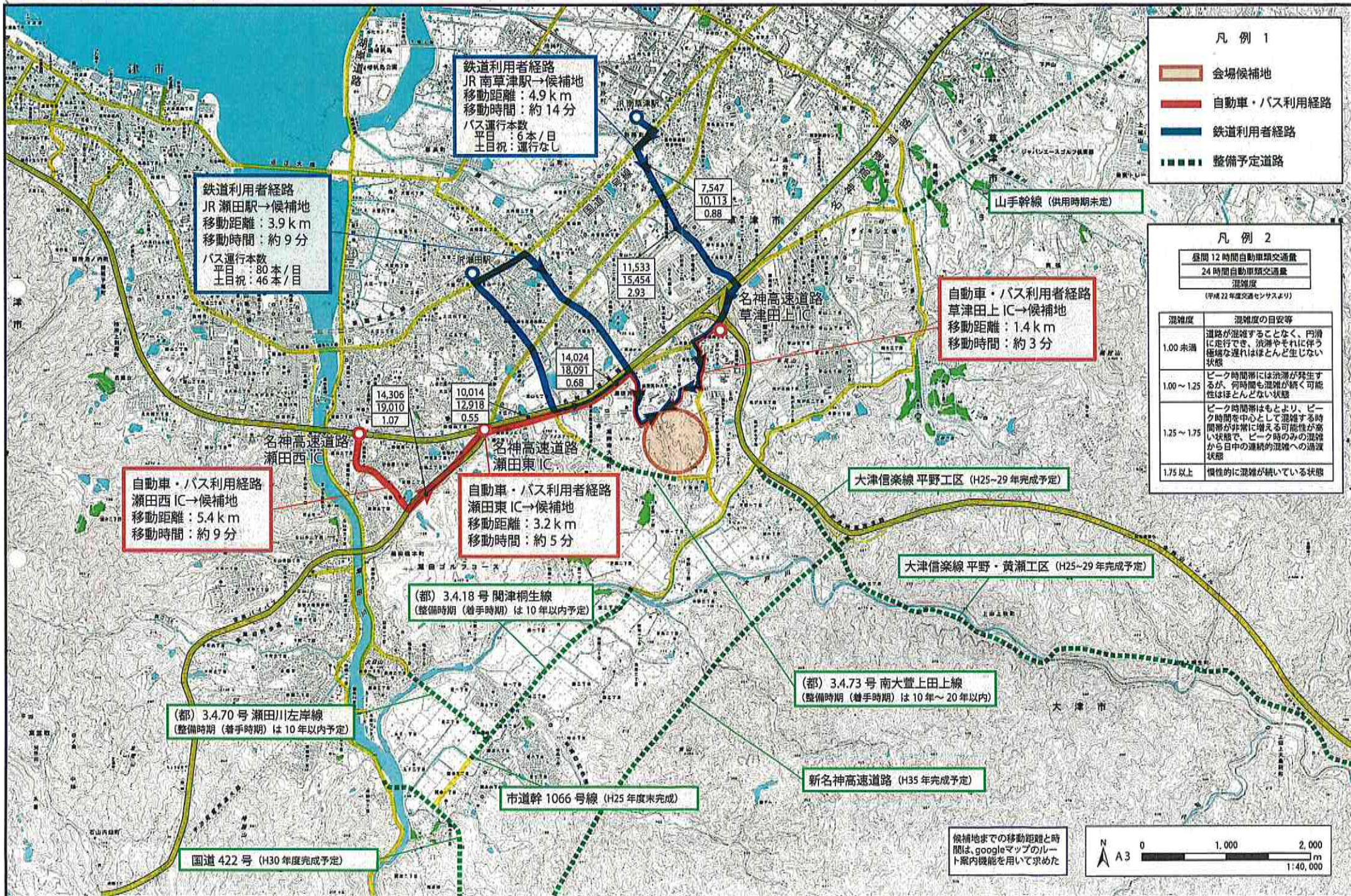
鉄道利用者経路
 JR石部駅→候補地(西口)
 移動距離: 9.0km
 移動時間: 約15分

候補地までの移動距離と時間は、googleマップのルート案内機能を用いて求めた

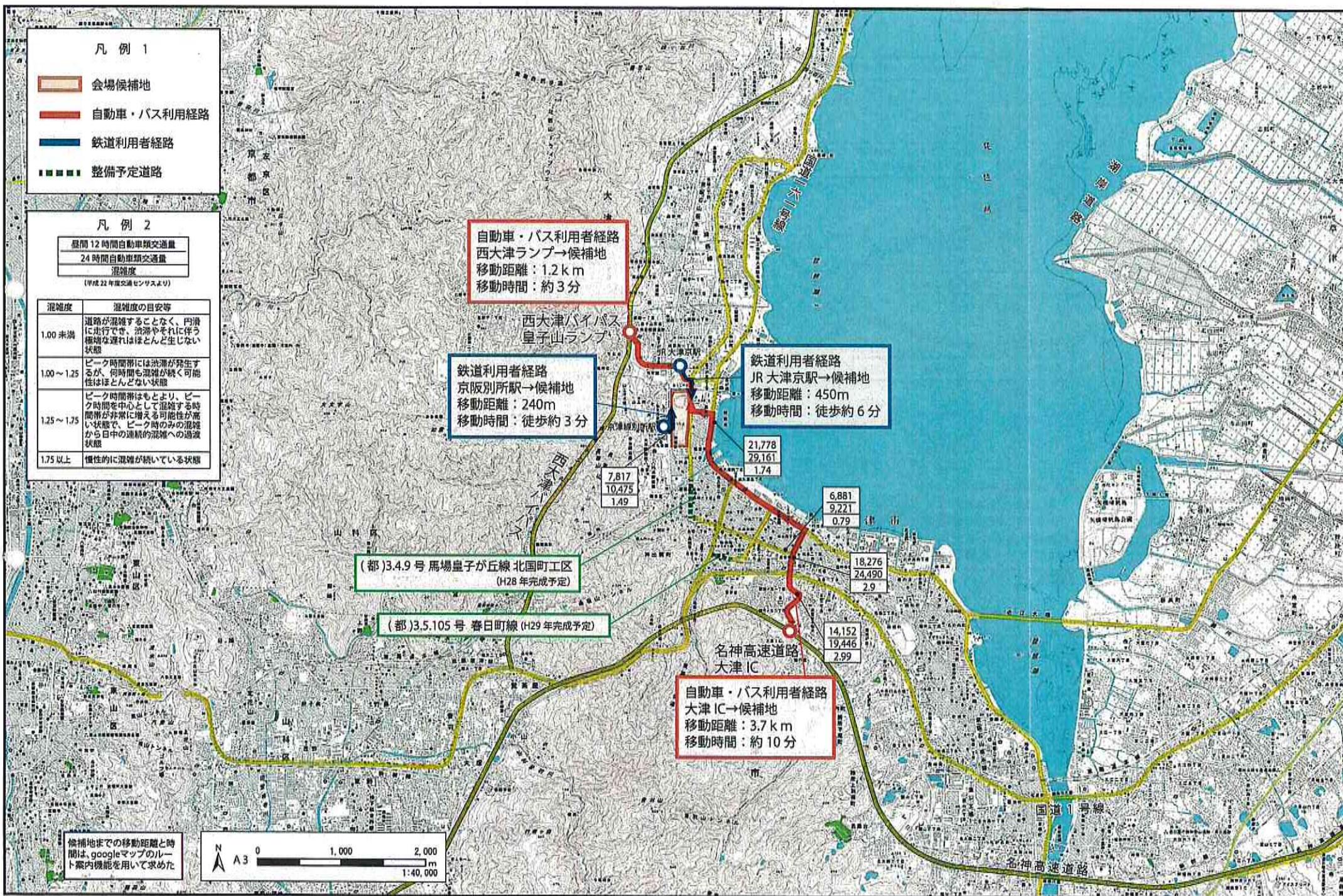


国道1号 栗東水口道路 | (供用時期未定)

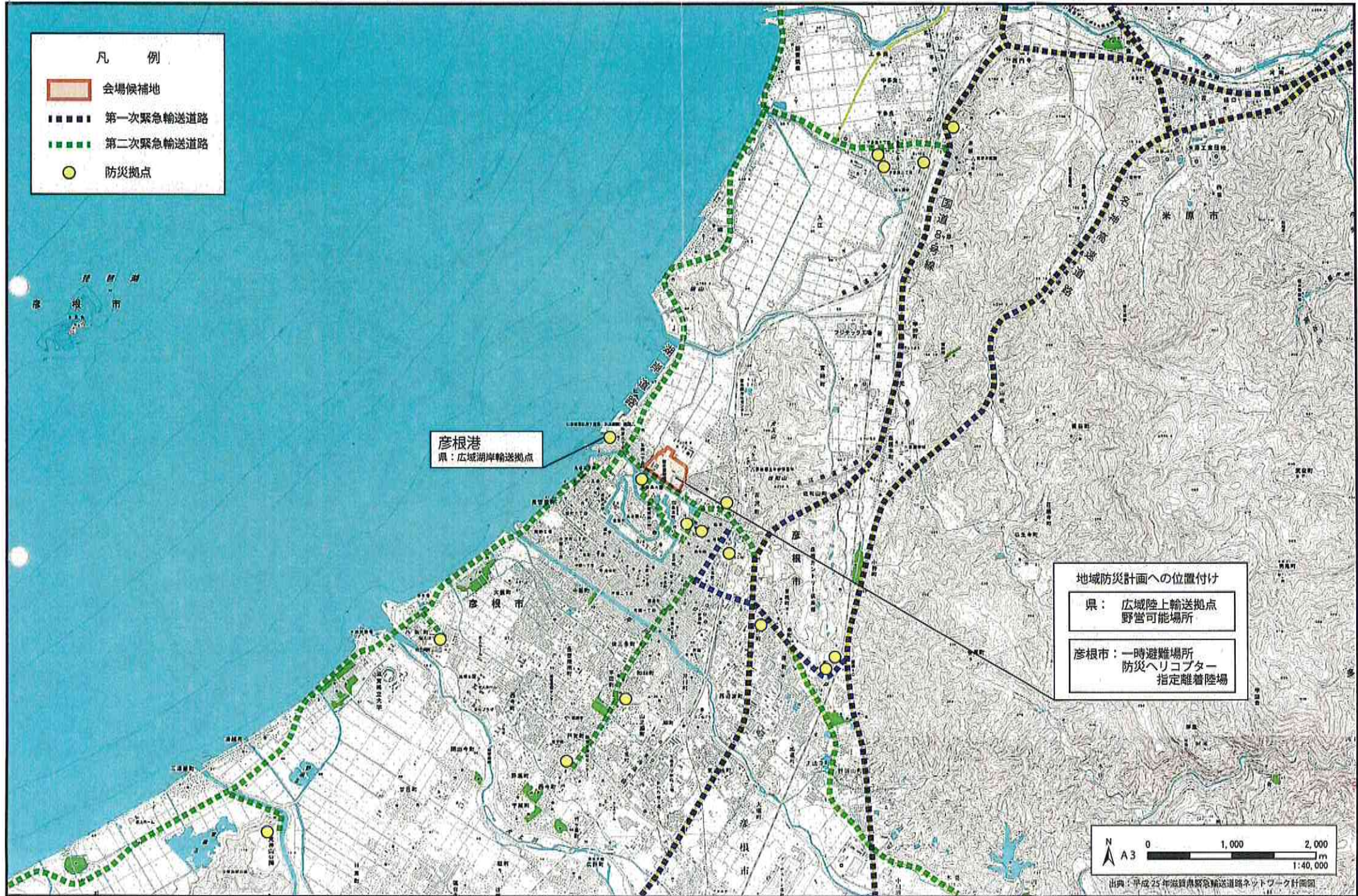
びわこ文化公園都市周辺 交通アクセス図 (主要IC・駅から候補地までの移動距離・移動時間等)



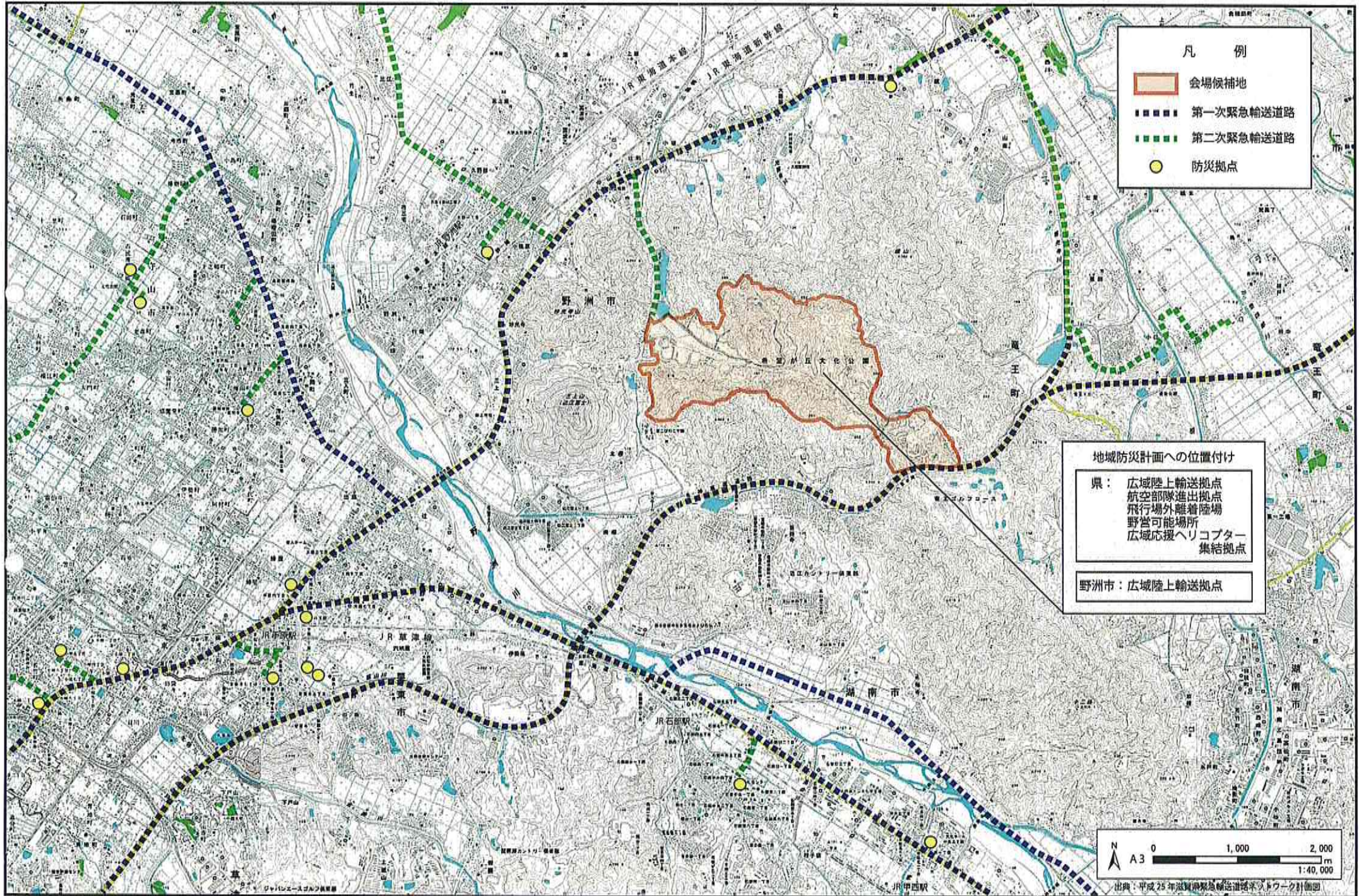
皇子山総合運動公園周辺 交通アクセス図 (主要IC・駅から候補地までの移動距離・移動時間等)



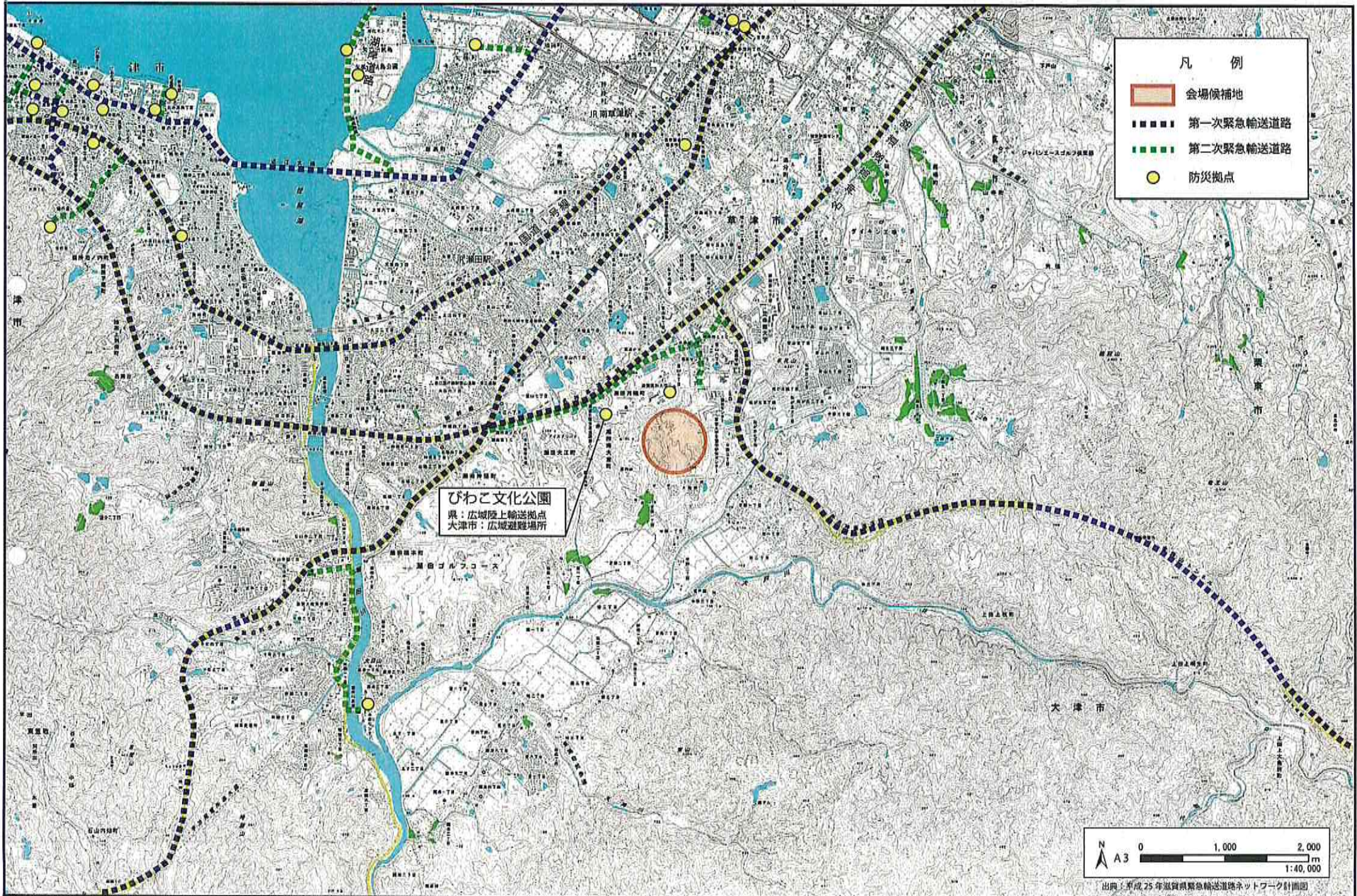
彦根総合運動場周辺 防災拠点現況図



希望が丘文化公園周辺 防災拠点現況図



びわこ文化公園都市周辺 防災拠点現況図



皇子山総合運動公園周辺 防災拠点現況図

