

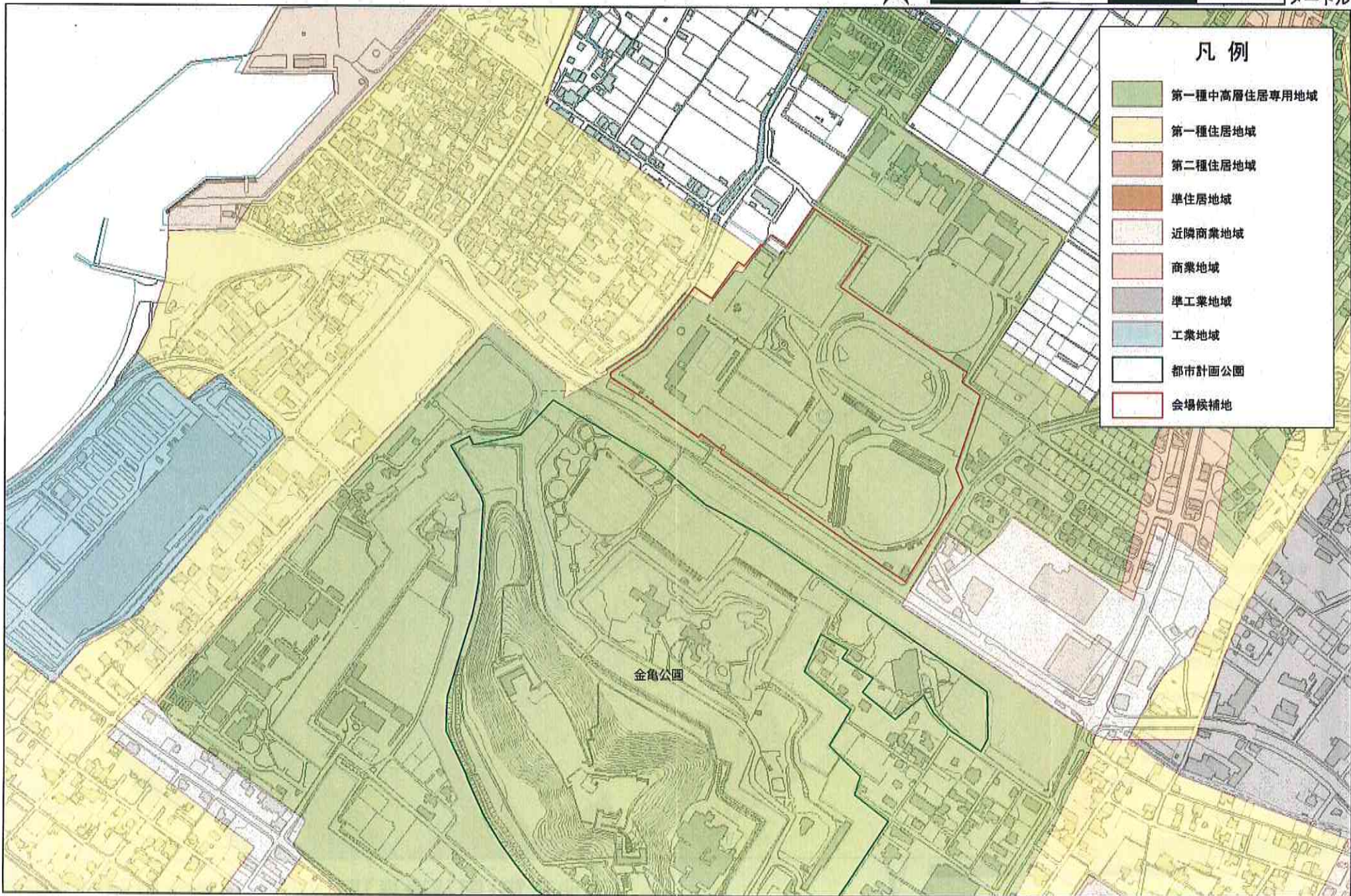
■ 各候補地における法規制状況一覧

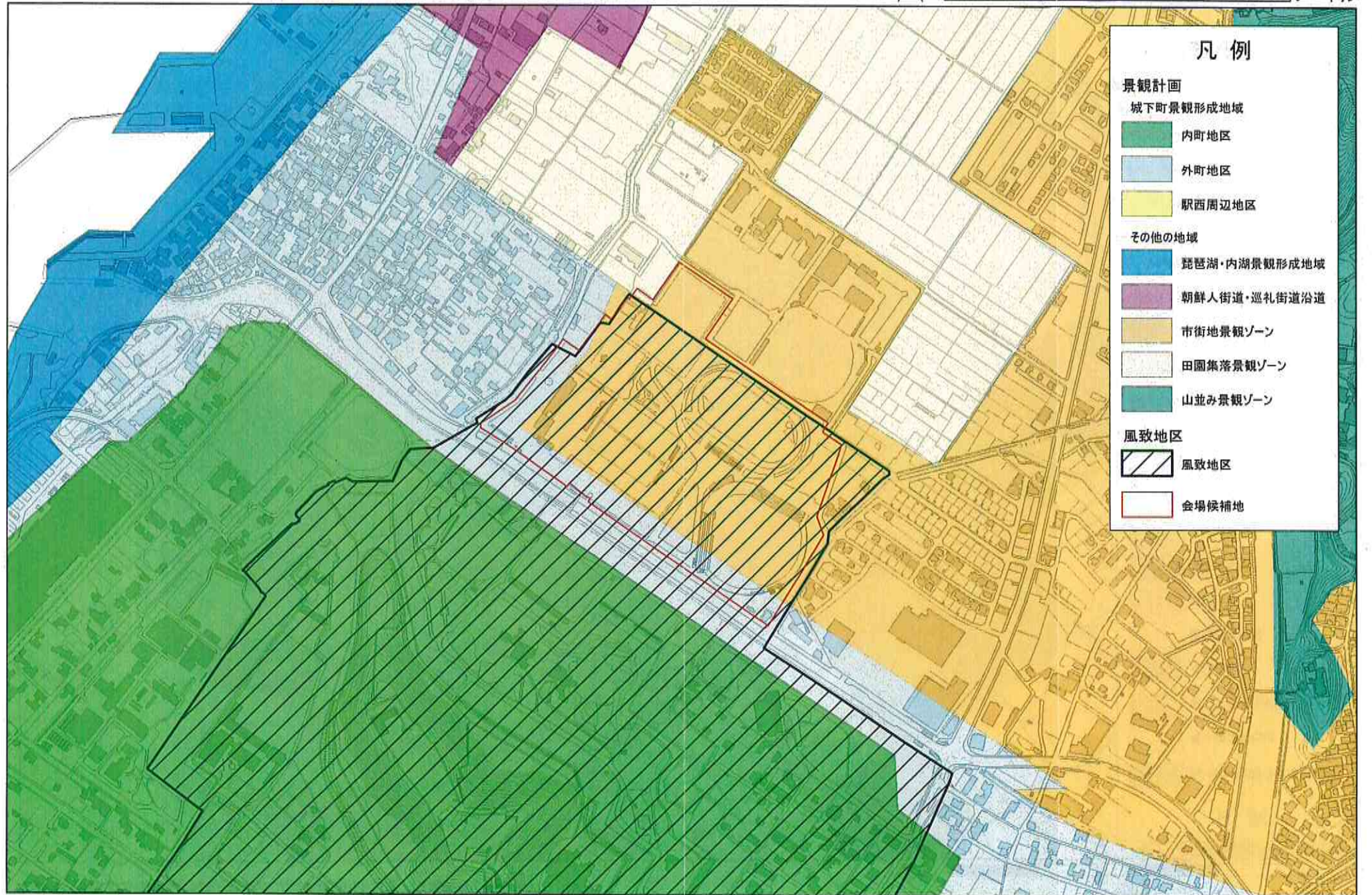
種 別		彦根総合運動場	希望が丘文化公園	びわこ文化公園都市	皇子山総合運動公園
都市 計 画 法 等	用途地域等	●第一種中高層住居専用地域 (容積/建 ^レ イ, 200/60)	●市街化調整区域	●第一種低層住居専用地域 (容積/建 ^レ イ, 60/40, 壁面後退1.5m, 高さ10m) ○第一種中高層住居専用地域 (容積/建 ^レ イ, 200/60)	●商業地域 (容積/建 ^レ イ, 200/80)
	高度地区	なし	なし	●第1種高度地区 (高さ10m, 北側斜線制限) ○第2種高度地区 (高さ15m, 北側 斜線制限)	●第7種高度地区 (高さ45m)
	風致地区	●彦根城風致地区 (高さ15m、建 ^レ 140)	なし	なし	なし
	古都保存法	なし	なし	なし	なし
	開発行為	●第二種特定工作物に該当し、土地の区画形質の変更を行う場合には開発許可が必要			
宅 造 法	宅地造成工事規制区域	なし	なし	●規制区域 ただし、造成目的が公園のため、許可を必要としない。	なし
景 観 法	景観計画	(彦根市景観計画) ●城下町景観形成地域 [外町地区] 住居系高さ12m, 商 業・工業系高さ15m、他、眺望、 位置、形態・意匠、色彩、素材等 に行為の制限事項有り ●市街地景観形成ゾーン 眺望、位置、形態・意匠、色彩、 素材等に行為の制限事項有り	(野洲市景観計画) ●一般地区 位置、形態、意匠、色彩、素材等 に行為の制限事項有り(届出対 象: 13m以上または4階建て以上)	(大津市景観計画) ●丘陵地景観地域 南郷・瀬田丘 陵地区 低層住宅地景観区 (届出対象: 10m超または延床500 ㎡超) ○中高層住宅地景観区 (届出対象: 13m超または延床 1500㎡超)	(大津市景観計画) ●古都景観地域 [坂本・大津京 地区 商業地景観区] 容積率600% 未満(届出対象: 15m超または延 床3000㎡超) ●眺望景観保全地域 [圓城寺門 前・西大津都心地域] (高さ31m を超える場合は、シミュレーションによる 検証が必要) いずれも位置、形態、意匠、色 彩、素材等に行為の制限事項有り
風 地 上 致 域 に お け る 歴 史 的 景 観 維 持 計 画	歴史的風致維持向上計画	重点地区	なし	なし	なし

種 別		彦根総合運動場	希望が丘文化公園	びわこ文化公園都市	皇子山総合運動公園
森林法	保安林指定地	なし	あり (候補地内山林部)	あり(候補地内散在)	なし
砂防法関連	砂防指定地	なし	あり	あり	なし
	土砂災害[特別]警戒区域	なし	あり	なし	なし
	急傾斜地崩壊危険区域・危険箇所	なし	なし(候補地スポーツゾーン内になし)	なし	なし
	土石流危険渓流	なし	あり	近接	近接
	地滑り危険箇所・防止区域	なし	なし	なし	なし
自然公園法	自然公園区域指定地	なし	第2種特別地域 三上・田上・信楽県立自然公園の 集団施設地区の指定	なし	なし
文化財保護法	埋蔵文化財	なし	淀千軒遺跡 北桜古墳群	隠小谷遺跡	なし
県条例	環境影響評価	●都市公園として整備する場合 改変面積が20ha以上の場合に該当 ●都市公園でない場合事業面積 20ha以上の場合に該当	●都市公園として整備する場合 改変面積が10ha以上(自然公園を 1ha以上含む)の場合に該当	●都市公園として整備する場合 改変面積が15ha以上(森林面積 15ha以上含む)の場合に該当	●都市公園として整備する場合 改変面積が20ha以上の場合に該当
都市公園法関連	許容建築面積率(県条例第1 条の6、第1条の7) 2%、12%、22%	12%以下			
	運動施設面積率(法施行令 第8条) 50%	50%以下			
	※緑化面積率(緑の政策大 綱) 30%目標(運動公園)	目標30%以上			

彦根総合運動場周辺 法規制図【用途地域】

N
S=1:5000(A3)
0 250 500
メートル

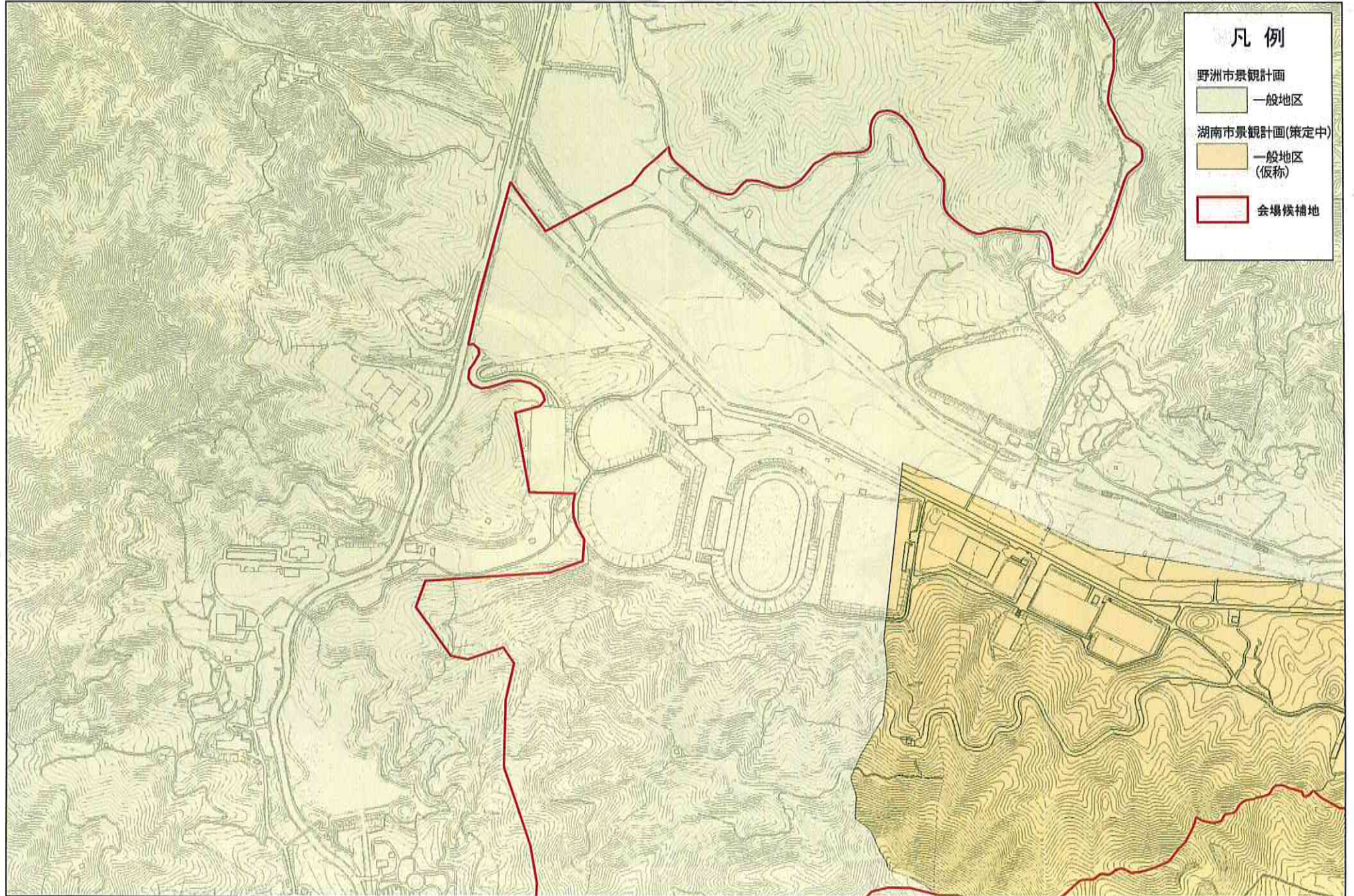




凡例	
景観計画	
城下町景観形成地域	
内町地区	外町地区
駅西周辺地区	
その他の地域	
琵琶湖・内湖景観形成地域	朝鮮人街道・巡礼街道沿道
市街地景観ゾーン	田園集落景観ゾーン
山並み景観ゾーン	
風致地区	
風致地区	会場候補地

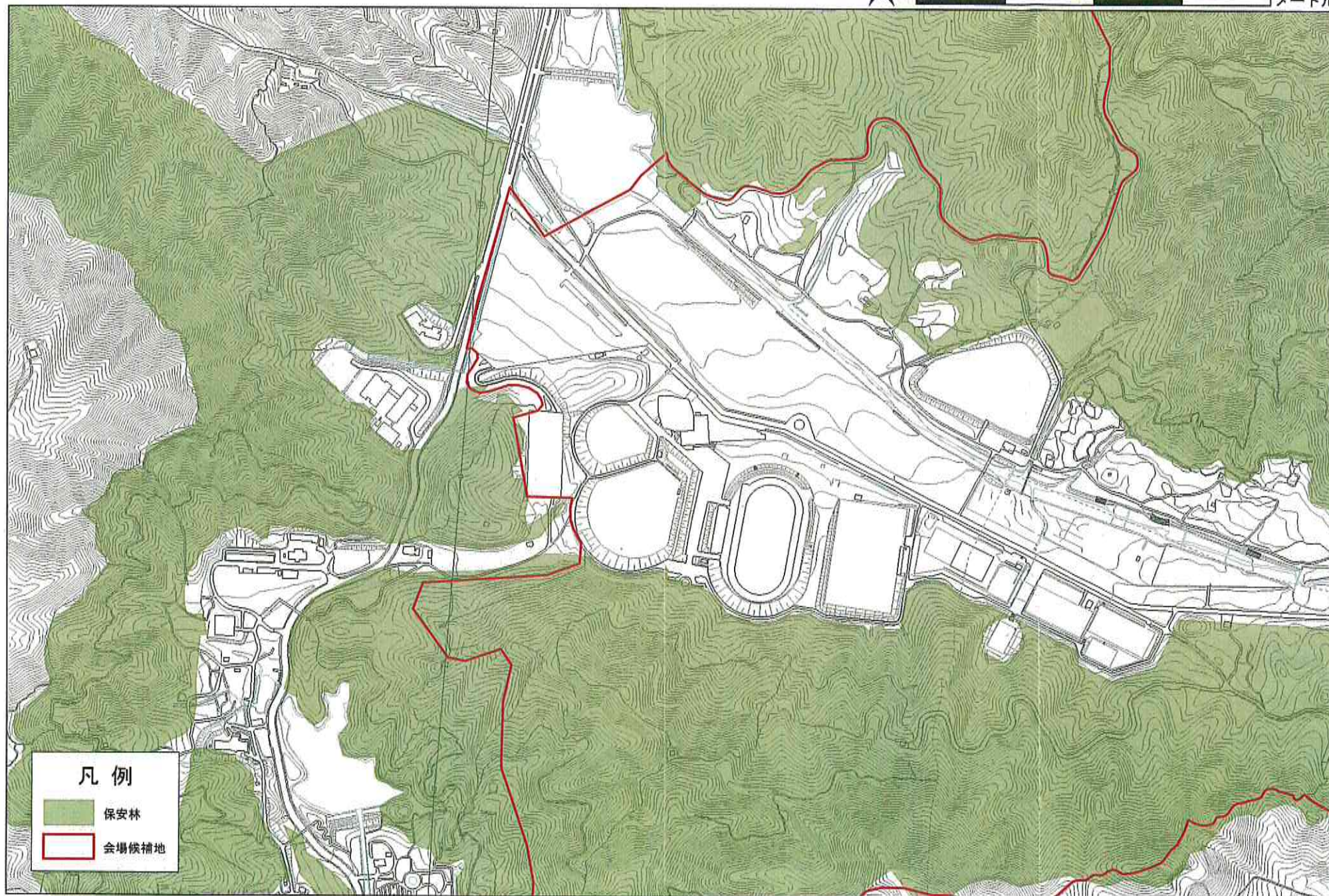
希望が丘文化公園周辺 法規制図【景観計画】

N
S=1:5000(A3)
0 250 500
メートル

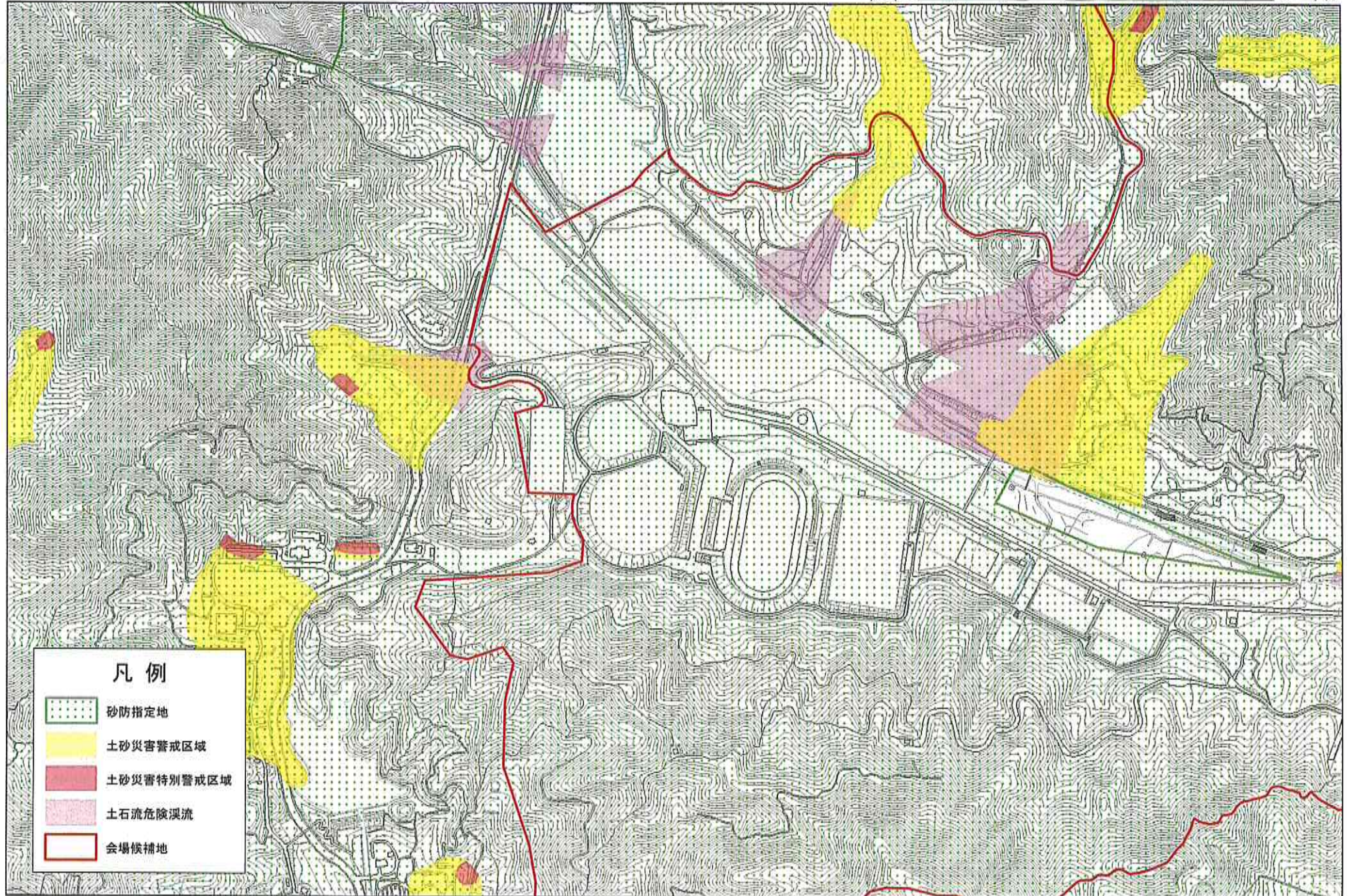


希望が丘文化公園周辺 法規制図【保安林】

N
5=1:5000(A3)
0 250 500
メートル

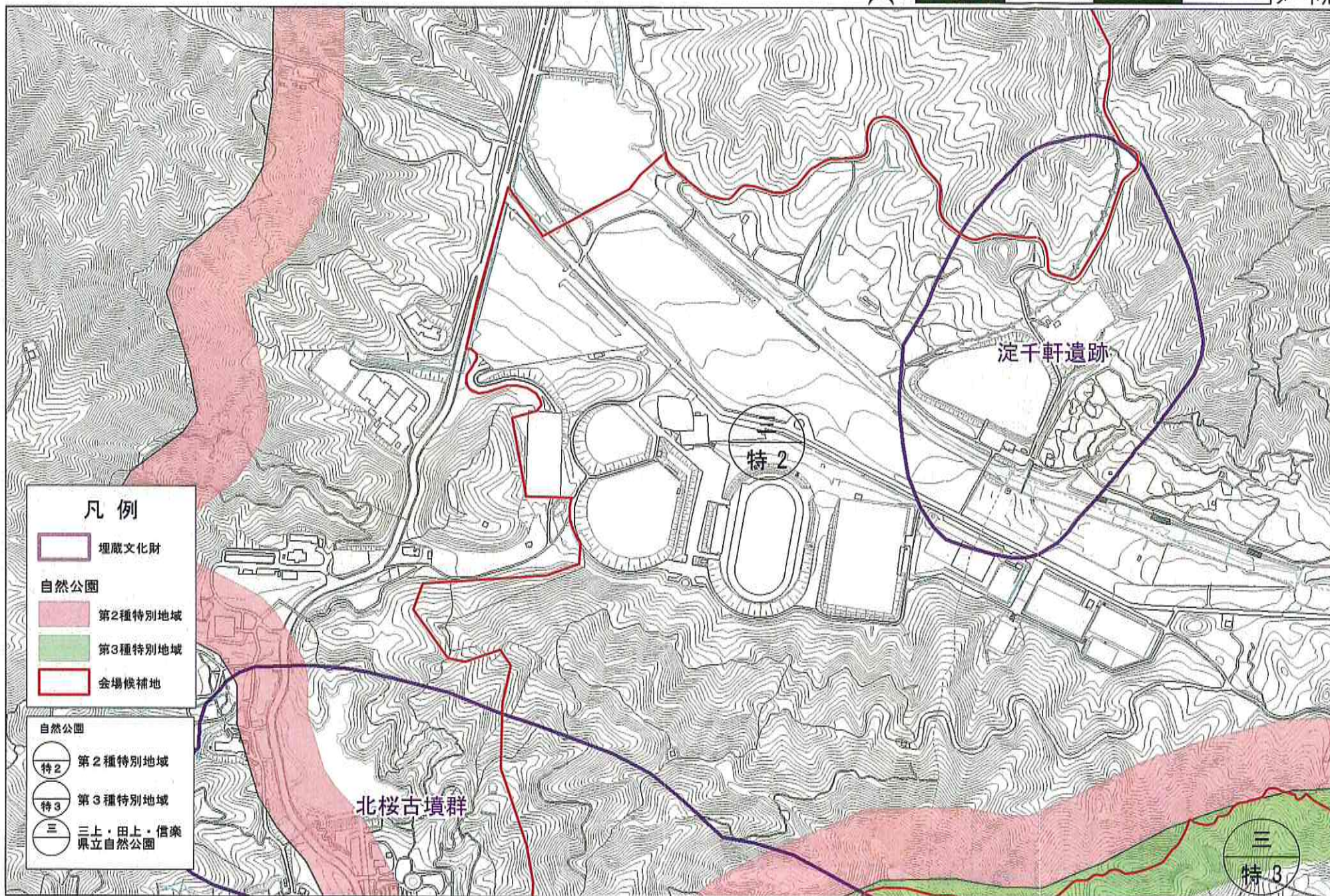


希望が丘文化公園周辺 法規制図【砂防関連】



希望が丘文化公園周辺 法規制図【自然公園・埋蔵文化財等】

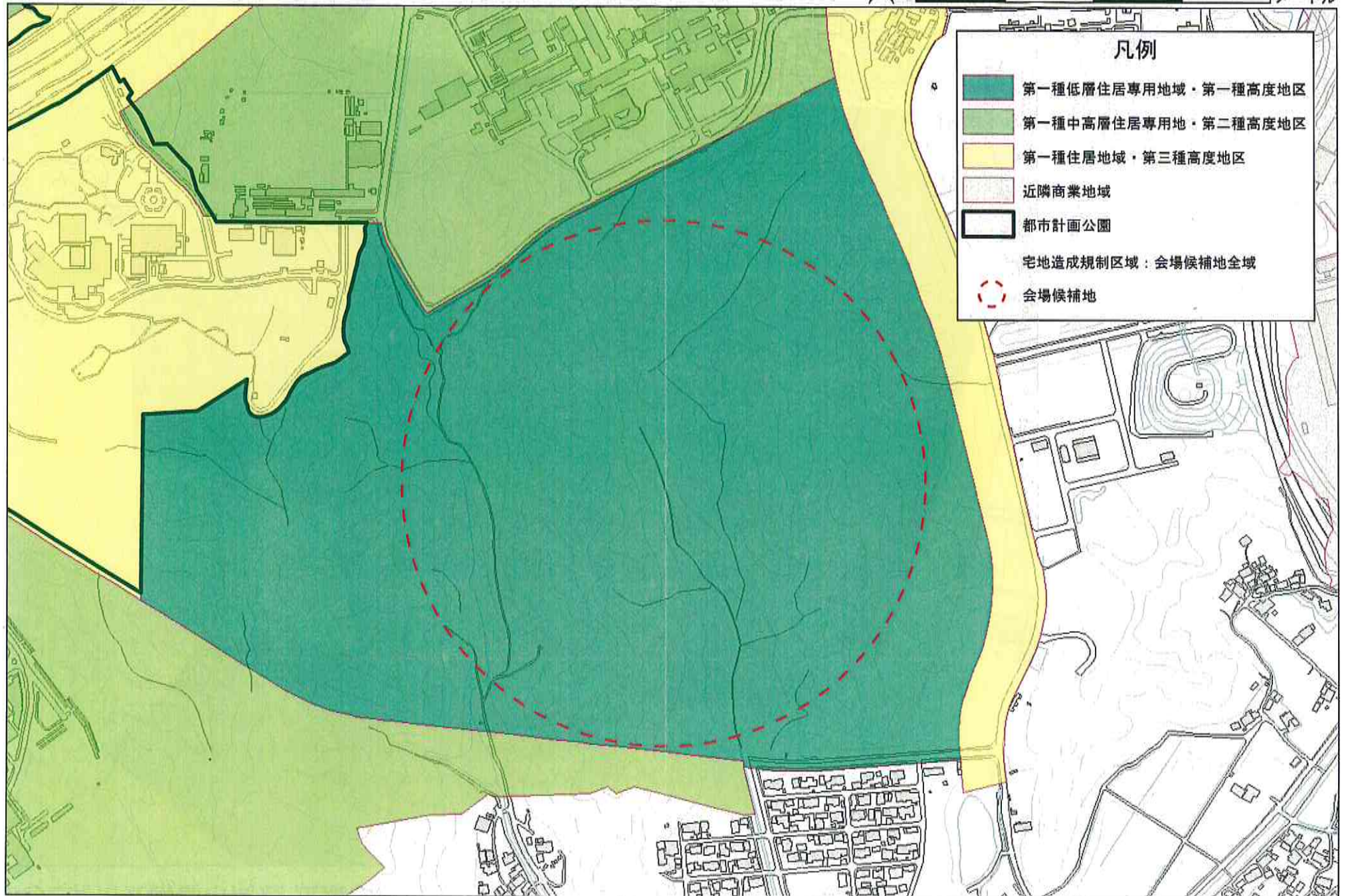
N
S=1:5000(A3)
0 250 500
メートル



- 凡例**
-  埋蔵文化財
 - 自然公園**
 -  第2種特別地域
 -  第3種特別地域
 -  会場候補地
 - 自然公園**
 -  特2 第2種特別地域
 -  特3 第3種特別地域
 -  三上・田上・信楽 県立自然公園

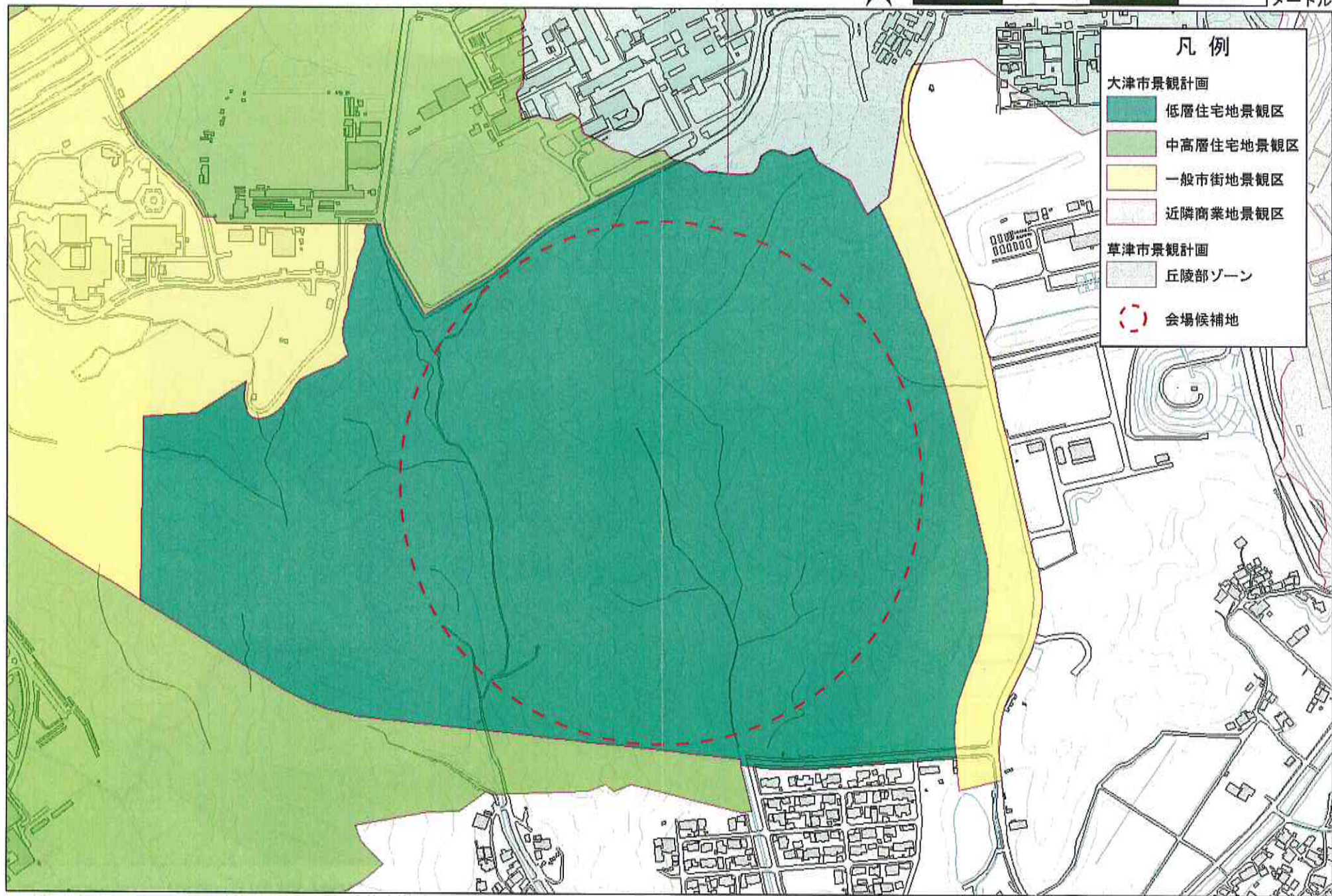
びわこ文化公園都市周辺 法規制図【用途地域・高度地区】

N
S=1:5000(A3)
0 250 500
メートル



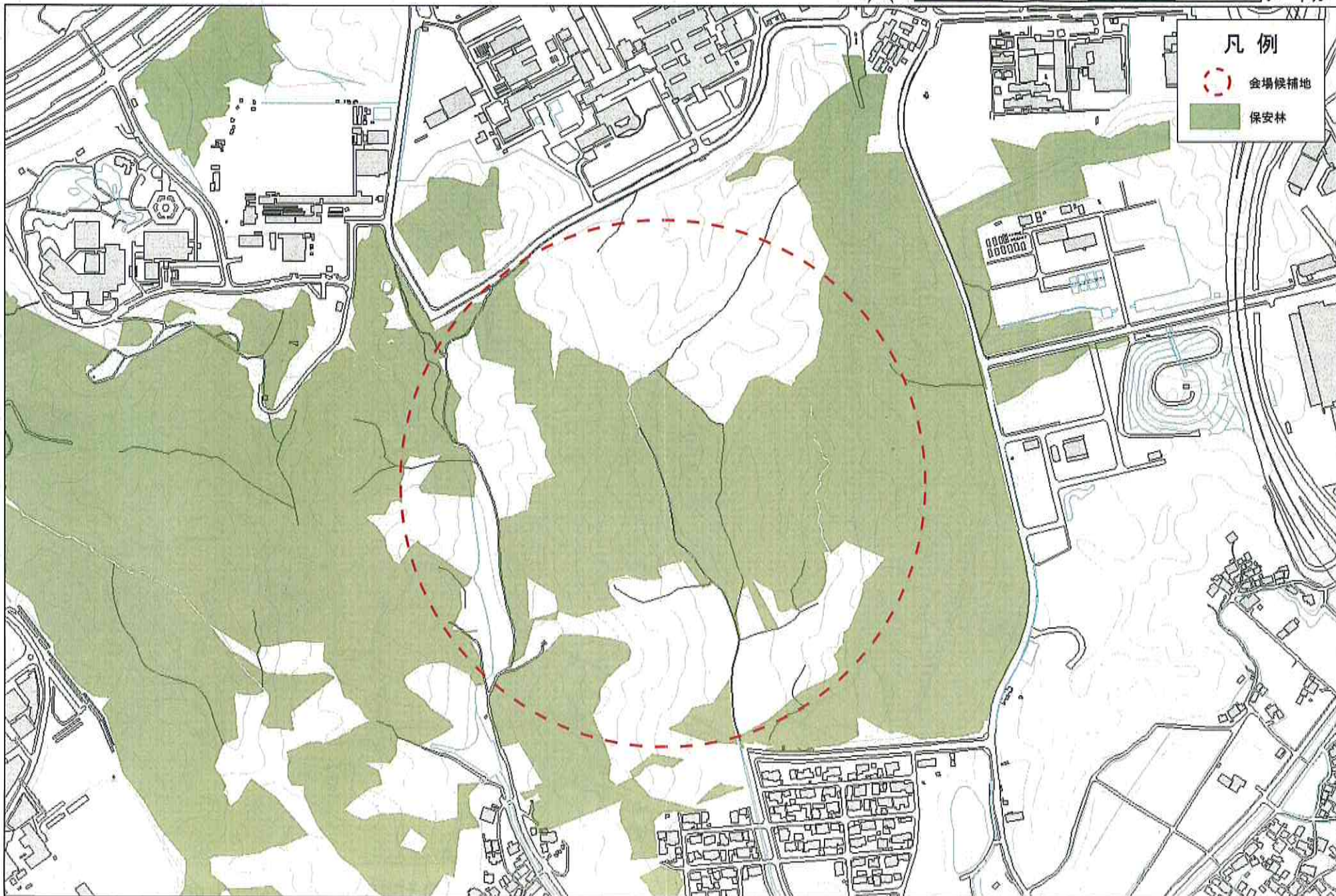
びわこ文化公園都市周辺 法規制図【景観計画】

N
S=1:5000(A3)
0 250 500
メートル



びわこ文化公園都市周辺 法規制図【保安林】

N S=1:5000(A3)
0 250 500
メートル

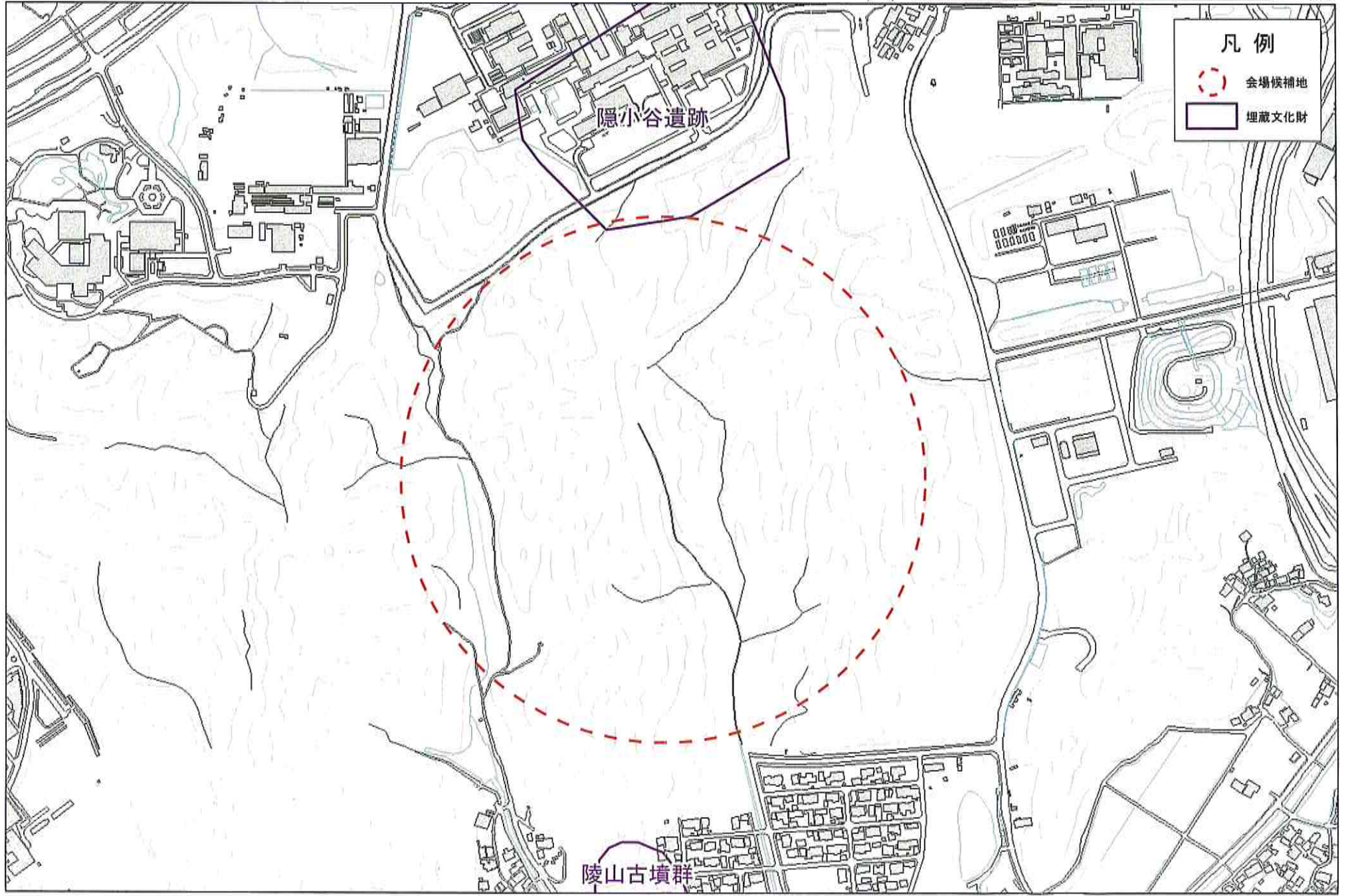
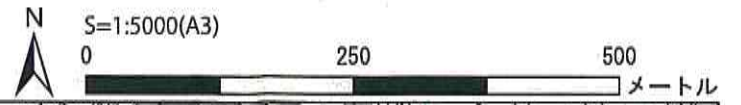


びわこ文化公園都市周辺 法規制図【砂防関連】

N
S=1:5000(A3)
0 250 500
メートル

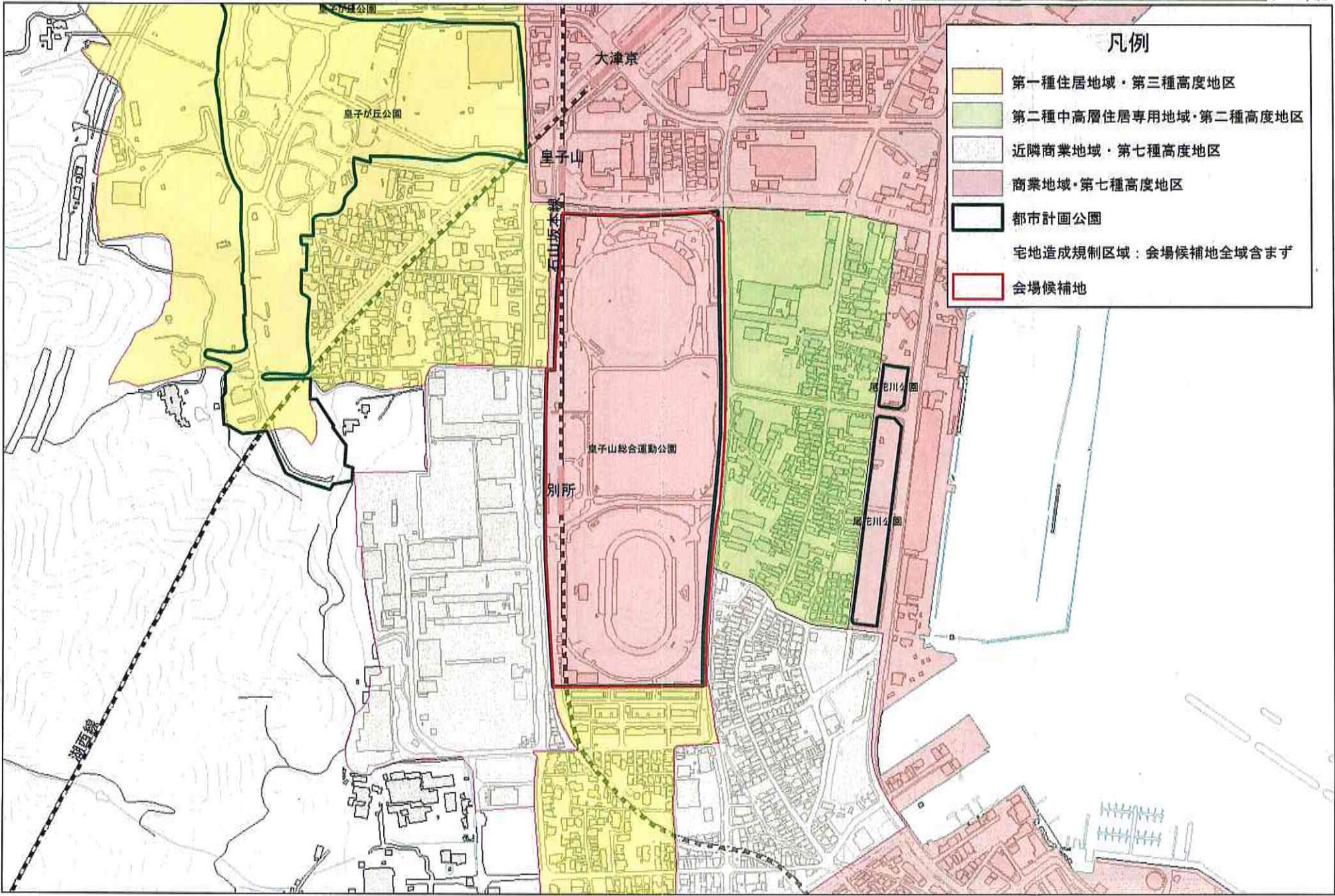


びわこ文化公園都市周辺 法規制図【自然公園・埋蔵文化財等】



皇子山総合運動公園周辺 法規制図【用途地域・高度地区・都市計画公園】

N
S=1:5000(A3)
0 250 500
メートル

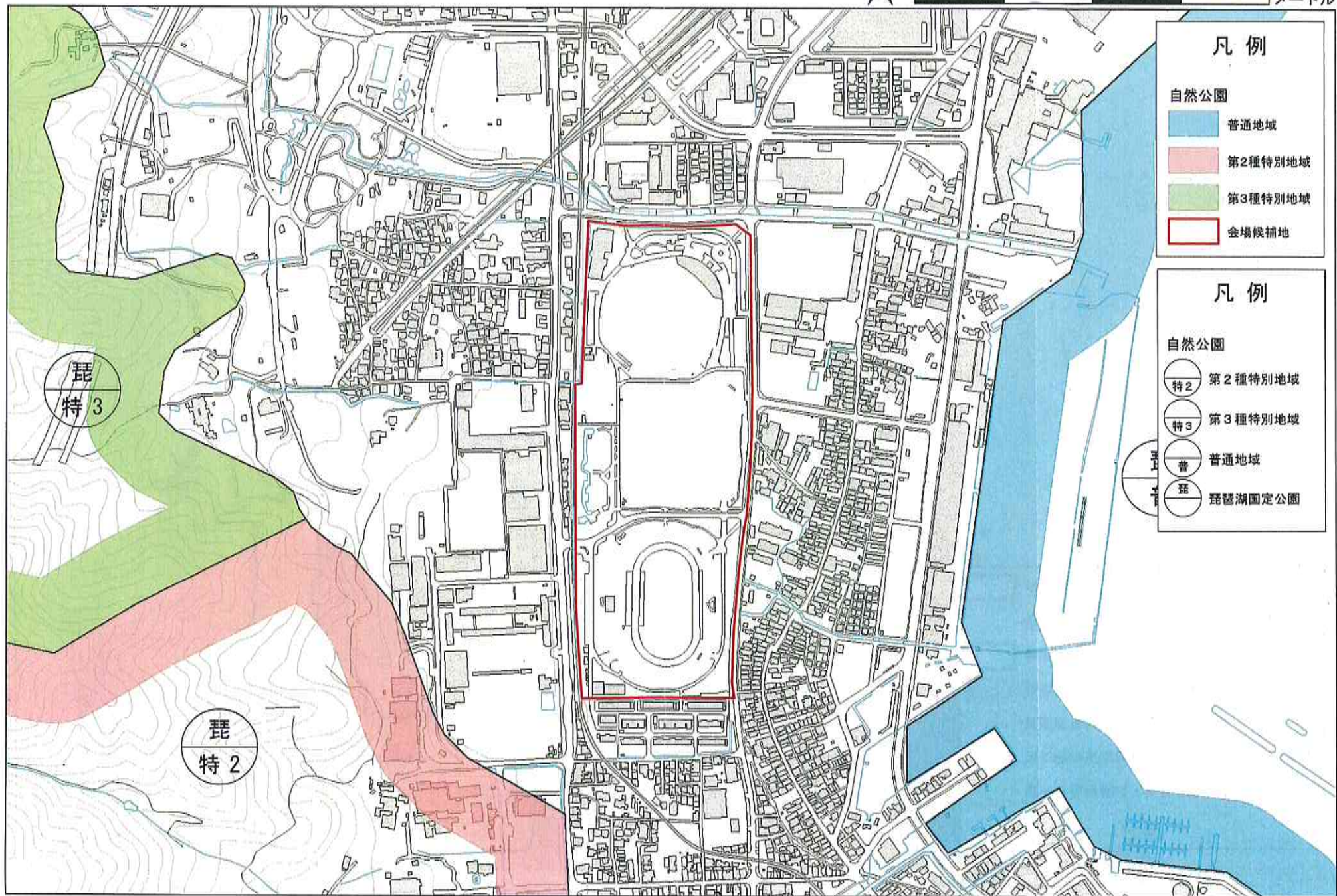
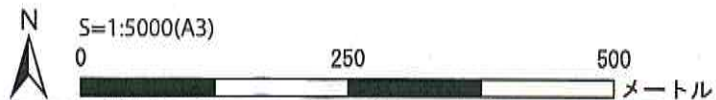


凡例

	第一種住居地域・第三種高度地区
	第二種中高層住居専用地域・第二種高度地区
	近隣商業地域・第七種高度地区
	商業地域・第七種高度地区
	都市計画公園
	会場候補地

宅地造成規制区域：会場候補地全域含まず

皇子山総合運動公園周辺 法規制図【自然公園・遺跡等】



凡例

自然公園

- 普通地域
- 第2種特別地域
- 第3種特別地域
- 会場候補地

凡例

自然公園

- 特2 第2種特別地域
- 特3 第3種特別地域
- 普 普通地域
- 琵琶 琵琶湖国定公園

皇子山総合運動公園周辺 法規制図【景観計画】



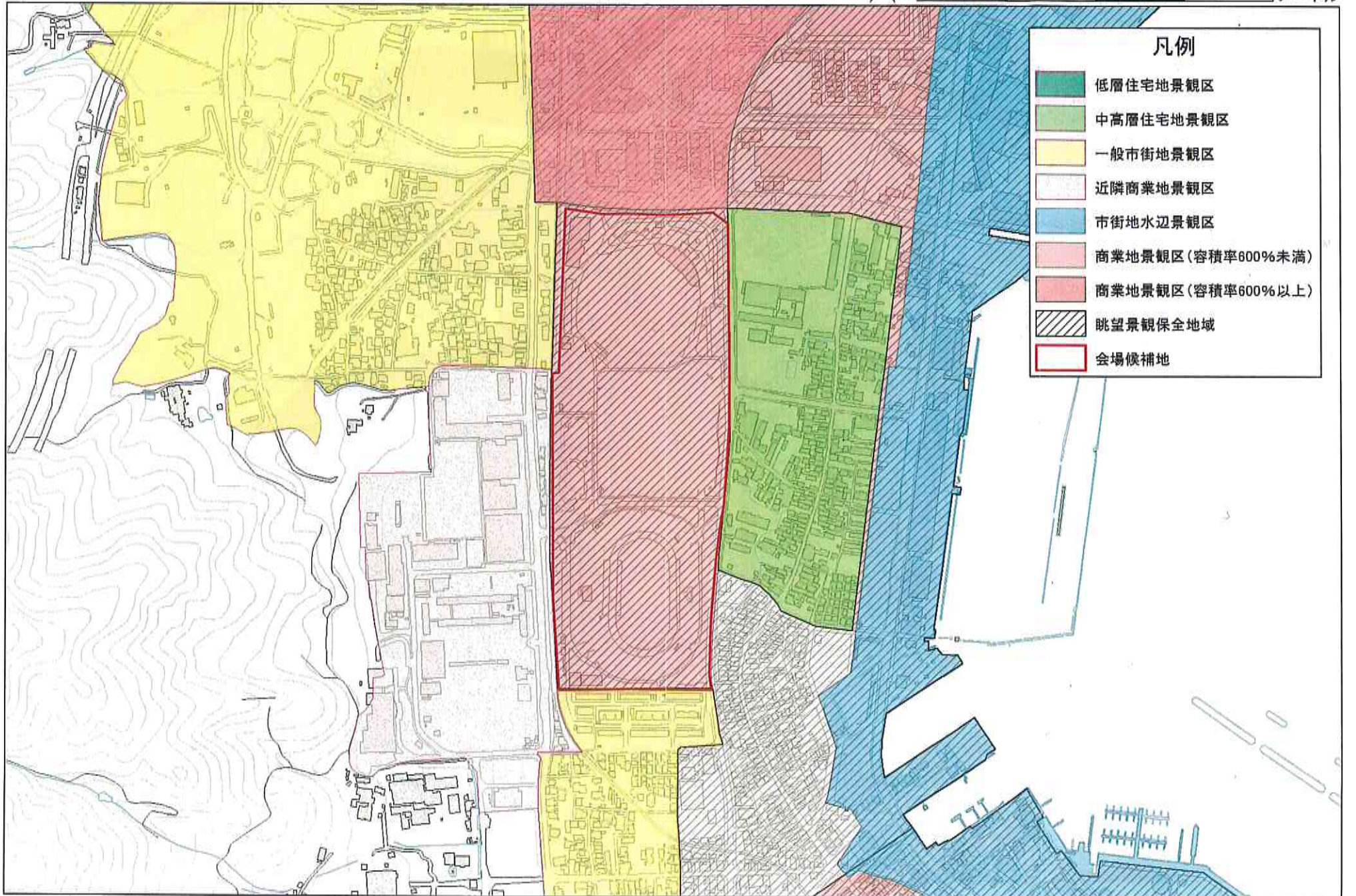
S=1:5000(A3)

0

250

500

メートル



皇子山総合運動公園周辺 法規制図【砂防関連】

